

Ficha Técnica

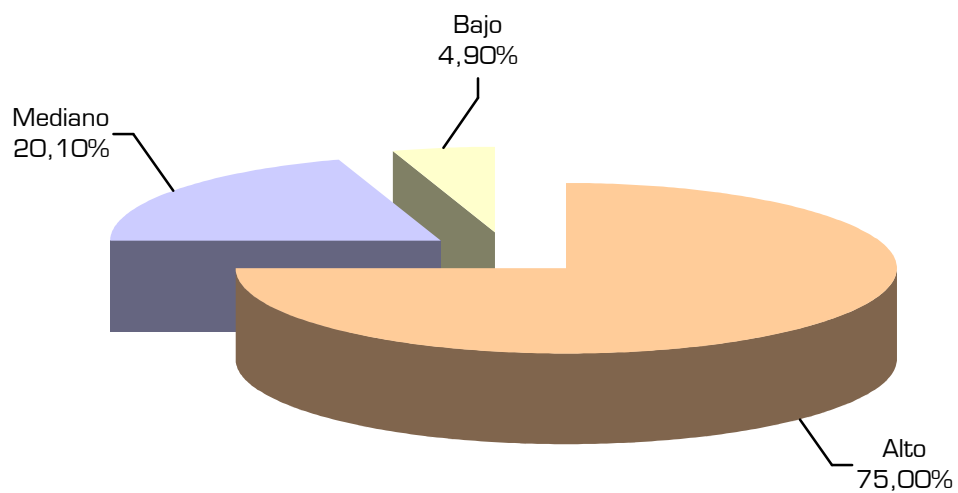
Fecha de realización:	Miércoles 28 de enero de 2009
Área de investigación:	Capital Federal y Gran Buenos Aires
Tamaño de la muestra:	1.900 casos
Modalidad:	Cuestionario estructurado
Sistema de consulta:	Encuesta telefónica
Error:	+/-2 %

Total

Opinión acerca del nivel de violencia en la televisión

¿Cuál cree usted que es el nivel de violencia que hay en la televisión?

Respuesta	Porcentajes
Alto	75,0%
Mediano	20,1%
Bajo	4,9%
TOTAL	100,0%

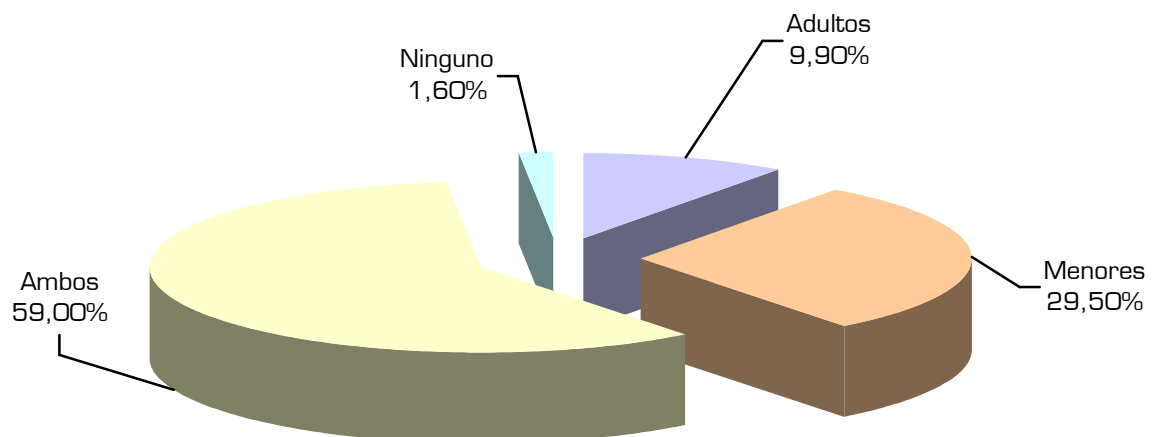


Total

Opinión acerca de la influencia de los contenidos violentos en la televisión

¿En quién considera usted que influyen más los contenidos de violencia que hay en la televisión?

Respuesta	Porcentajes
En los adultos	9,9%
En los menores	29,5%
En ambos por igual	59,0%
En ninguno	1,6%
TOTAL	100,0%

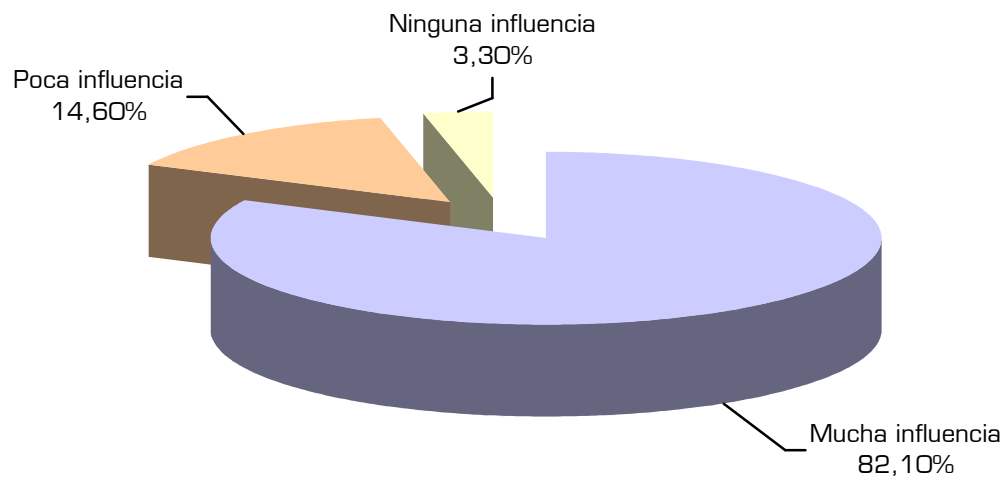


Total

Opinión acerca de cuánto influye la violencia en la televisión en los niños

¿Qué nivel de influencia cree que tiene la violencia a través de la televisión en los niños en general?

Respuesta	Porcentajes
Mucha influencia	82,1%
Poca influencia	14,6%
Ninguna influencia	3,3%
TOTAL	100,0%

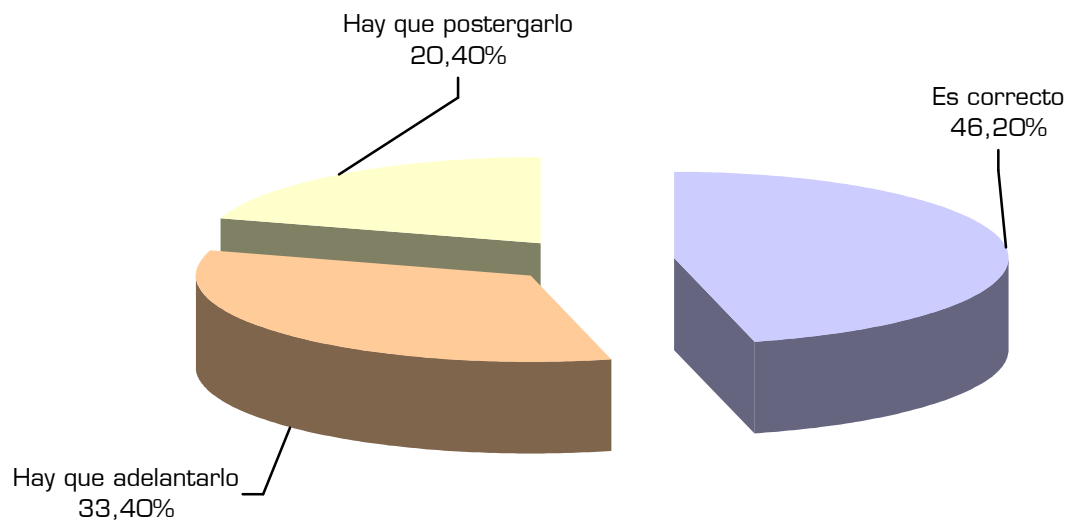


Total

Opinión acerca del horario de protección al menor

A las 22 horas inicia el horario de protección al menor en la televisión

Respuesta	Porcentajes
Es correcto que inicie en ese horario	46,2%
Hay que adelantarlo	33,4%
Hay que postergarlo	20,4%
TOTAL	100,0%

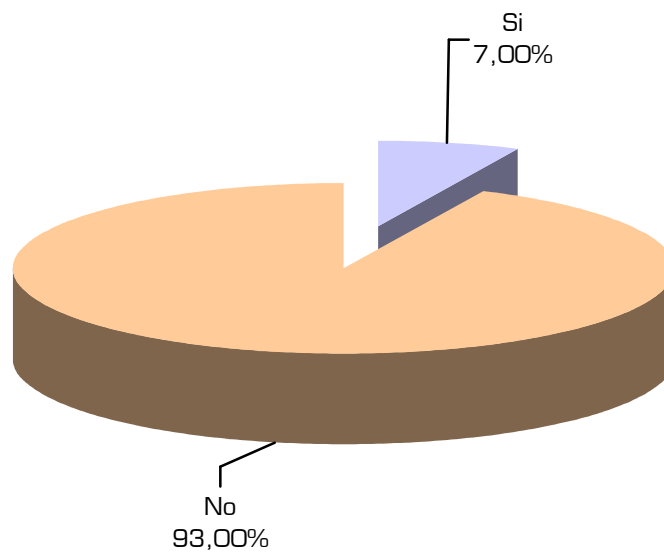


Total

Opinión acerca del respeto de los canales al horario de protección al menor

¿Usted cree que los canales de televisión respetan el horario de protección al menor respecto de los contenidos violentos?

Respuesta	Porcentajes
Si	7,0%
No	93,0%
TOTAL	100,0%

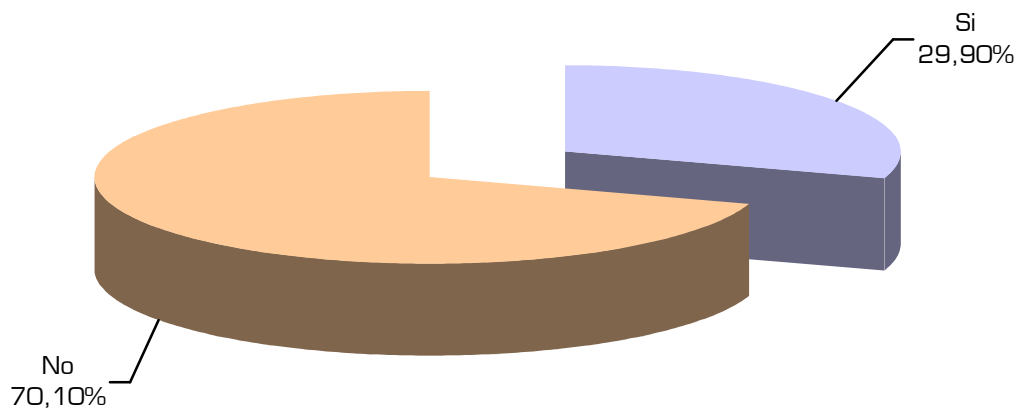


Total

Opinión acerca de restricciones en el horario de protección al menor

¿Considera que restringir escenas de violencia durante el horario de protección al menor atenta contra la libertad de expresión?

Respuesta	Porcentajes
Si	29,9%
No	70,1%
TOTAL	100,0%

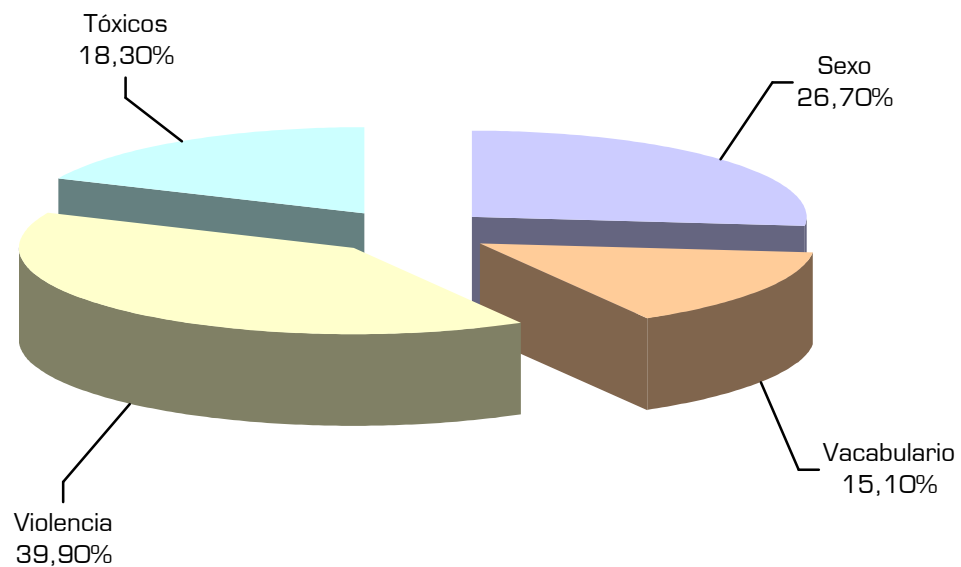


Total

Opinión acerca de los contenidos perjudiciales para los niños

¿Qué contenidos considera que son más perjudiciales para los niños?

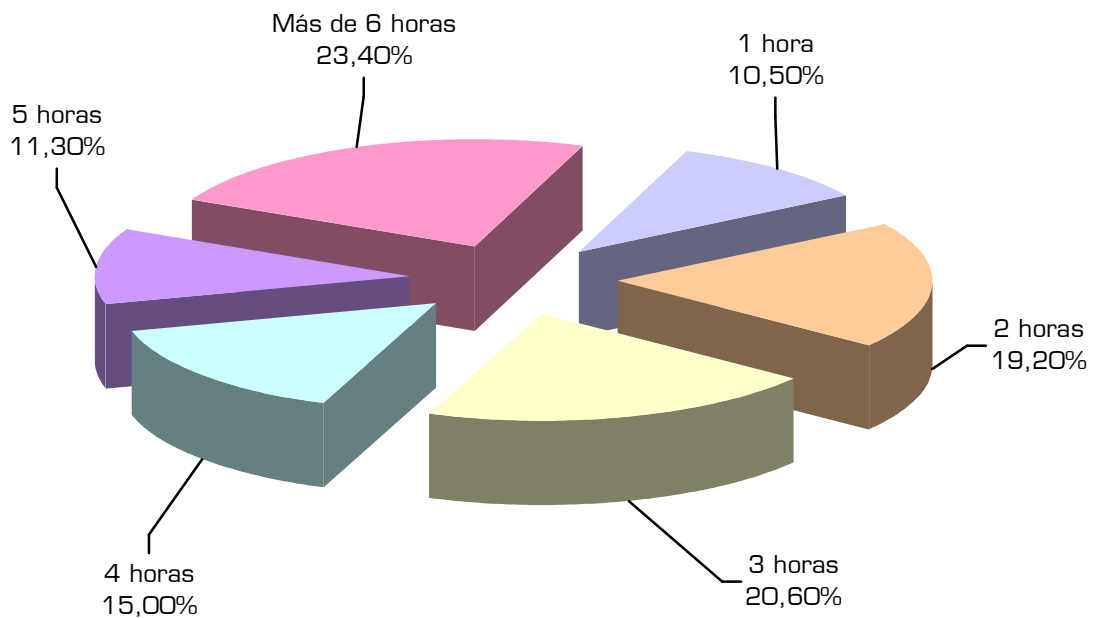
Respuesta	Porcentajes
Los referidos al sexo	26,7%
Los referidos al uso del vocabulario	15,1%
Los referidos a situaciones violentas	39,9%
Los referidos al consumo de sustancia tóxicas	18,3%
TOTAL	100,0%



Total
Horas diarias que ve televisión

Cantidad de horas diarias que mira televisión en promedio (jóvenes y adultos)

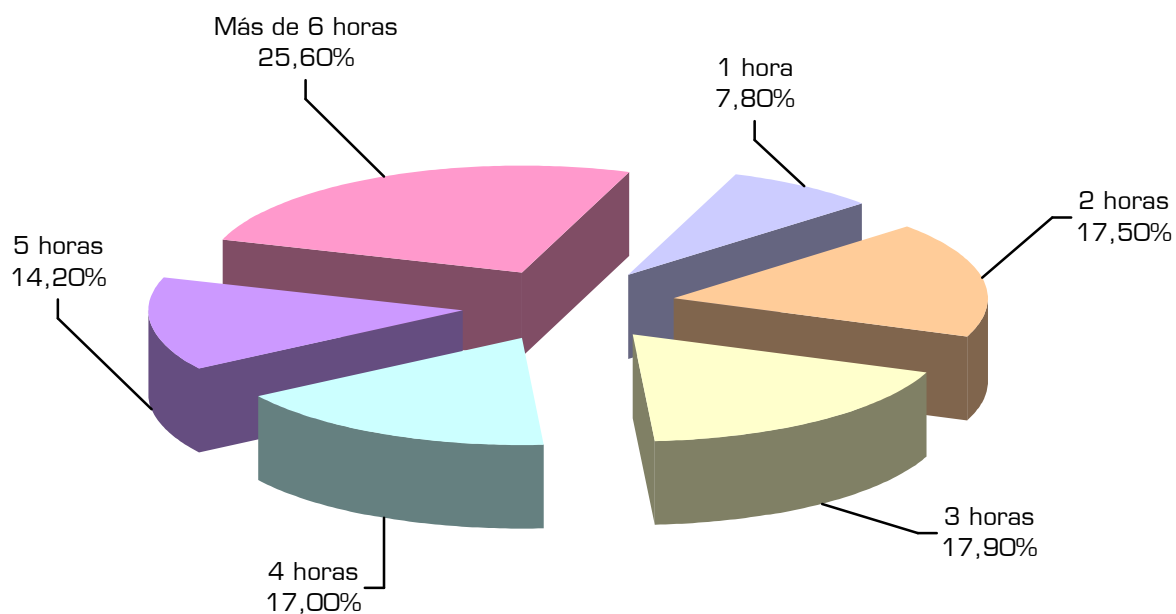
Respuesta	Porcentajes
Hasta 1 hora	10,5%
Hasta 2 horas	19,2%
Hasta 3 horas	20,6%
Hasta 4 horas	15,0%
Hasta 5 horas	11,3%
Más de 6 horas	23,4%
TOTAL	100,0%



Total
Horas diarias que ven televisión los hijos

Cantidad de horas diarias que miran televisión en promedio sus hijos

Respuesta	Porcentajes
Hasta 1 hora	7,8%
Hasta 2 horas	17,5%
Hasta 3 horas	17,9%
Hasta 4 horas	17,0%
Hasta 5 horas	14,2%
Más de 6 horas	25,6%
TOTAL	100,0%

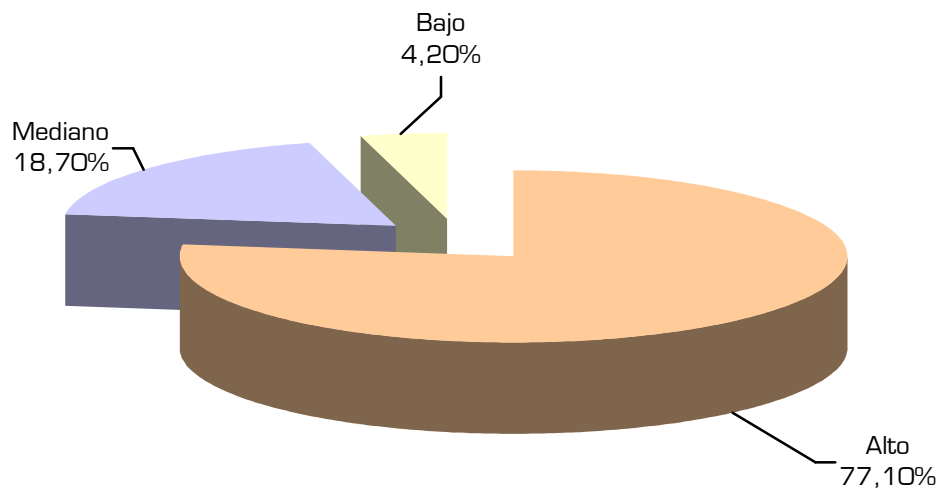


COMPOSICIÓN DE LA OPINIÓN DE LOS ENCUESTADOS SEGÚN EL SEXO

Opinión acerca del nivel de violencia en la televisión, sobre el total de los CASOS FEMENINOS

¿Cuál cree usted que es el nivel de violencia que hay en la televisión?

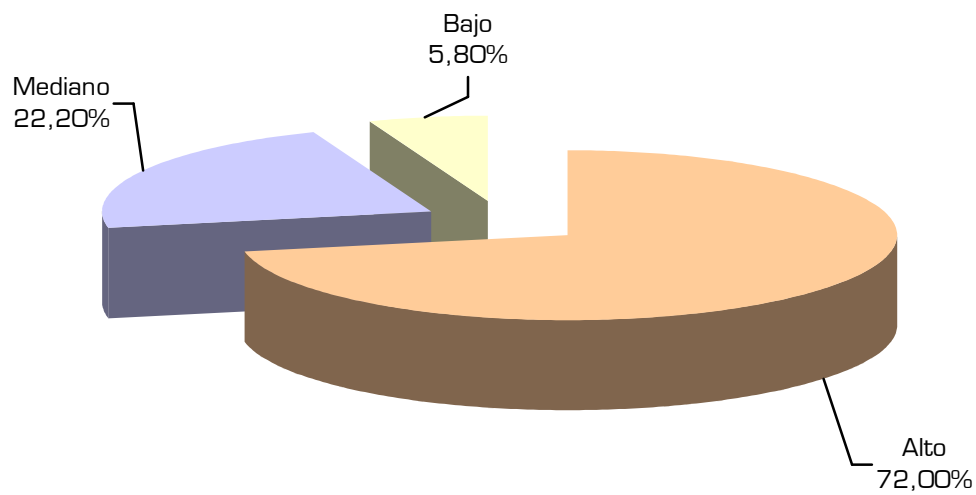
Respuesta	Porcentajes
Alto	77,1%
Mediano	18,7%
Bajo	4,2%
TOTAL	100,0%



Opinión acerca del nivel de violencia en la televisión, sobre el total de los CASOS MACULINOS

¿Cuál cree usted que es el nivel de violencia que hay en la televisión?

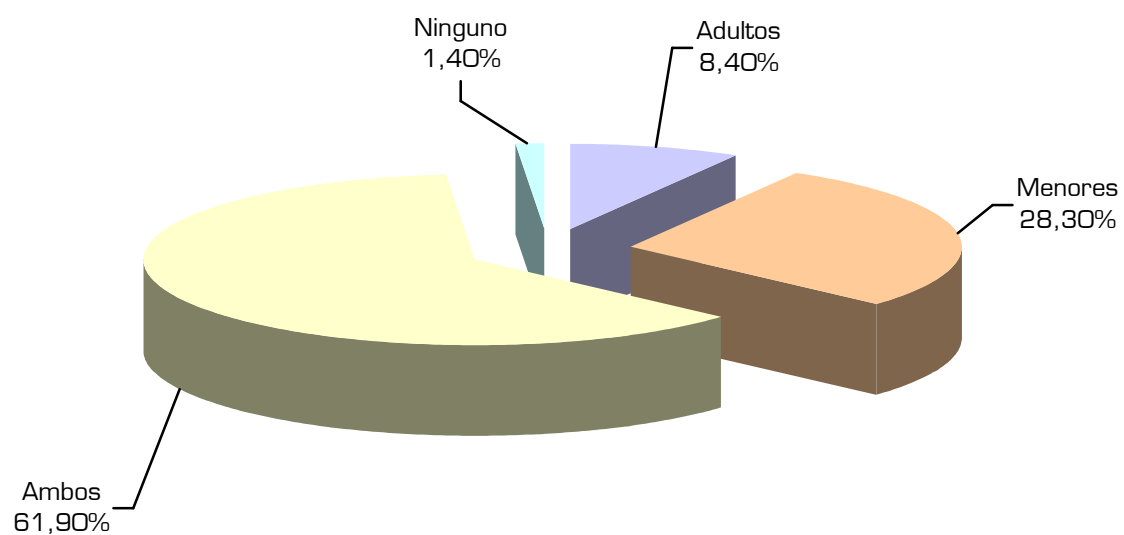
Respuesta	Porcentajes
Alto	72,0%
Mediano	22,2%
Bajo	5,8%
TOTAL	100,0%



Opinión acerca de la influencia de los contenidos violentos en televisión, sobre el total de los CASOS FEMENINOS

¿En quién considera usted que influyen más los contenidos de violencia que hay en la televisión?

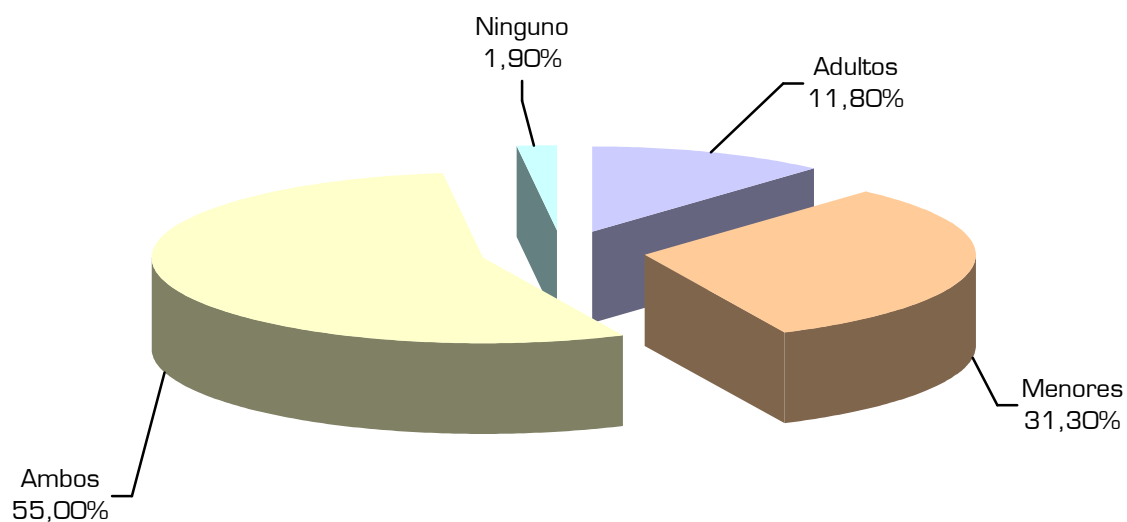
Respuesta	Porcentajes
En los adultos	8,4%
En los menores	28,3%
En ambos por igual	61,9%
En ninguno	1,4%
TOTAL	100,0%



Opinión acerca de la influencia de los contenidos violentos en televisión, sobre el total de los CASOS MASCULINOS

¿En quién considera usted que influyen más los contenidos de violencia que hay en la televisión?

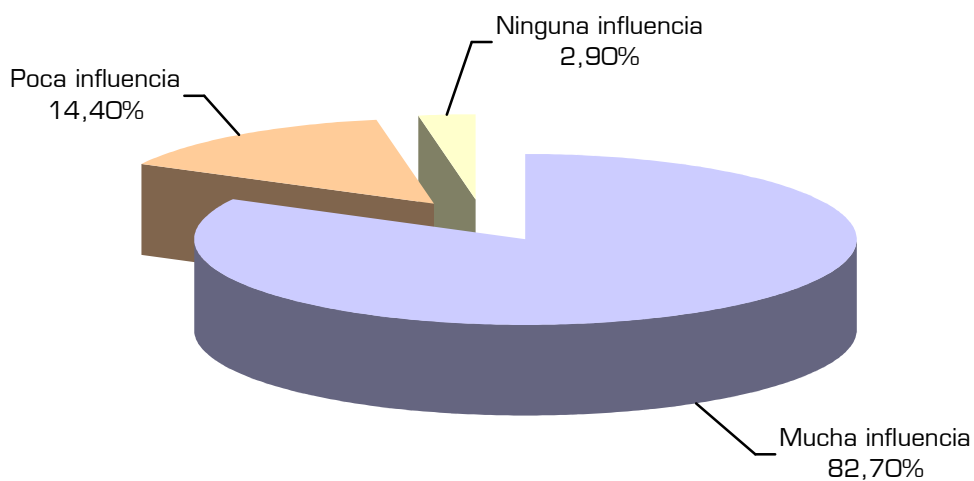
Respuesta	Porcentajes
En los adultos	11,8%
En los menores	31,3%
En ambos por igual	55,0%
En ninguno	1,9%
TOTAL	100,0%



Opinión acerca de cuánto influye la violencia en televisión en los niños, sobre el total de los CASOS FEMENINOS

¿Qué nivel de influencia cree que tiene la violencia a través de la televisión en los niños en general?

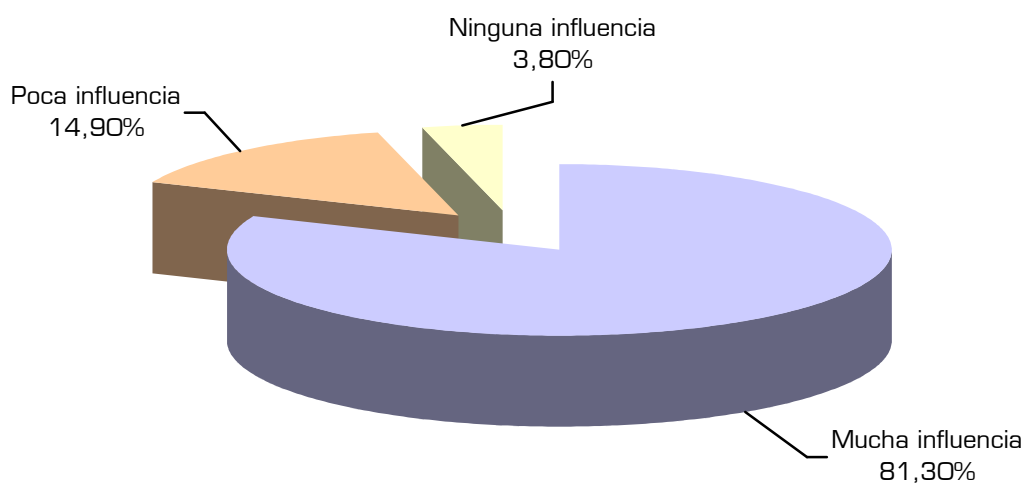
Respuesta	Porcentajes
Mucha influencia	82,7%
Poca influencia	14,4%
Ninguna influencia	2,9%
TOTAL	100,0%



Opinión acerca de cuánto influye la violencia en televisión en los niños sobre el total de los CASOS MASCULINOS

¿Qué nivel de influencia cree que tiene la violencia a través de la televisión en los niños en general?

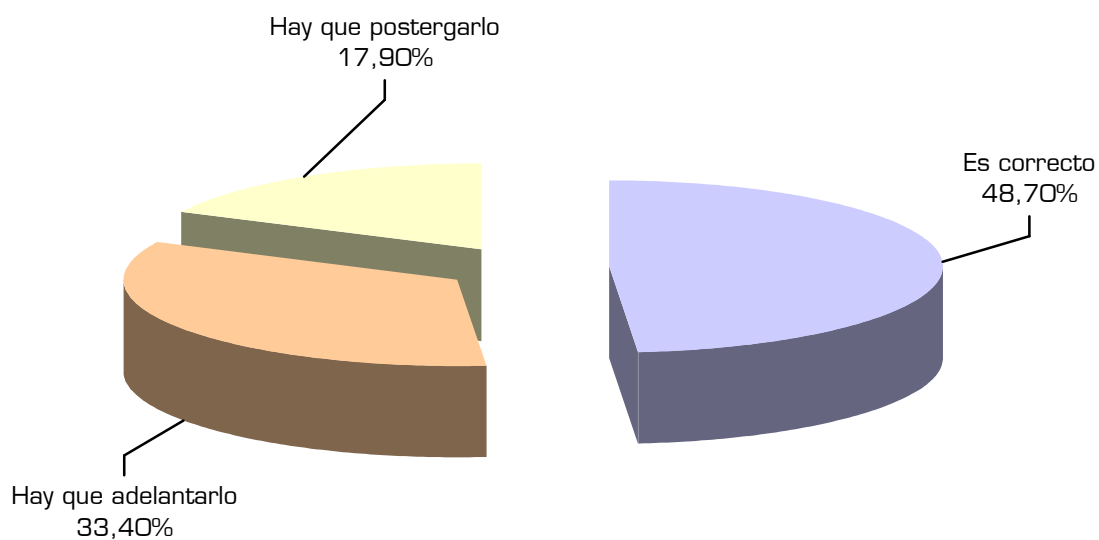
Respuesta	Porcentajes
Mucha influencia	81,3%
Poca influencia	14,9%
Ninguna influencia	3,8%
TOTAL	100,0%



Opinión acerca del horario de protección al menor, sobre el total de los CASOS FEMENINOS

A las 22 horas inicia el horario de protección al menor en la televisión

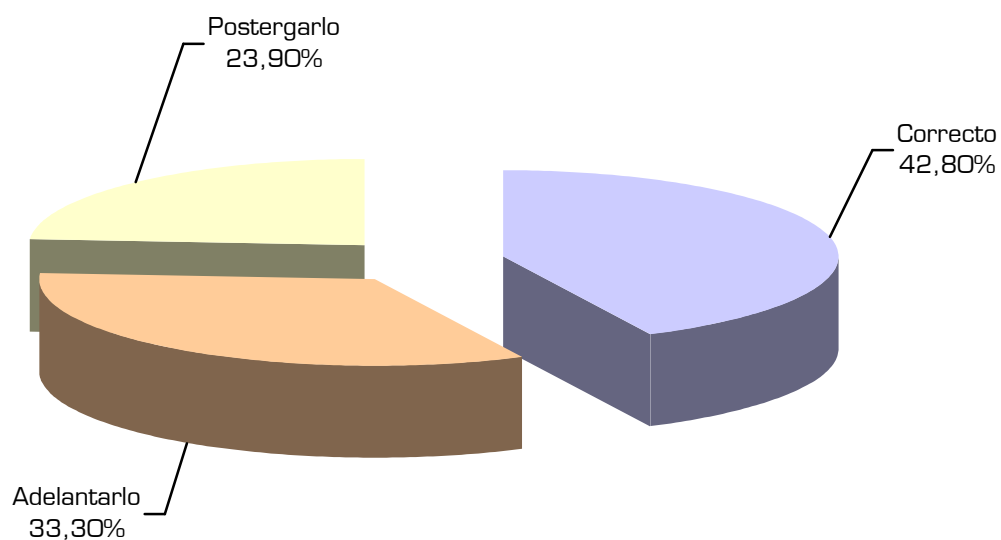
Respuesta	Porcentajes
Es correcto que inicie en ese horario	48,7%
Hay que adelantarlo	33,4%
Hay que postergarlo	17,9%
TOTAL	100,0%



Opinión acerca del horario de protección al menor, sobre el total de los CASOS MASCULINOS

A las 22 horas inicia el horario de protección al menor en la televisión

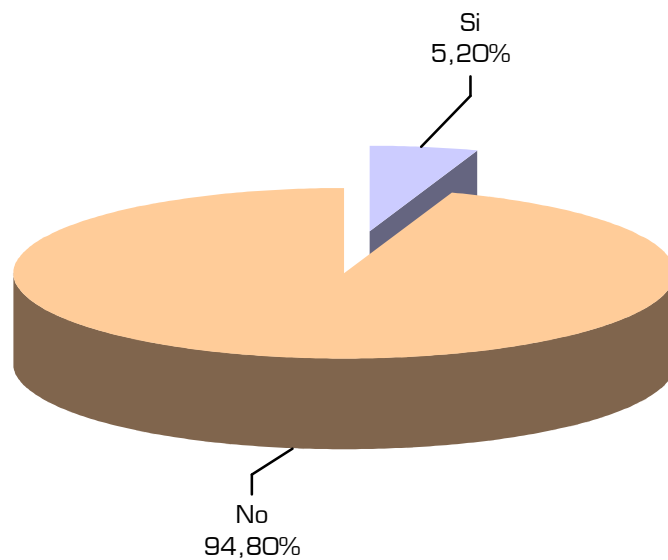
Respuesta	Porcentajes
Es correcto que inicie en ese horario	42,8%
Hay que adelantarlo	33,3%
Hay que postergarlo	23,9%
TOTAL	100,0%



Opinión acerca del respeto de los canales al horario de protección al menor, sobre el total de los CASOS FEMENINOS

¿Usted cree que los canales de televisión respetan el horario de protección al menor respecto de los contenidos violentos?

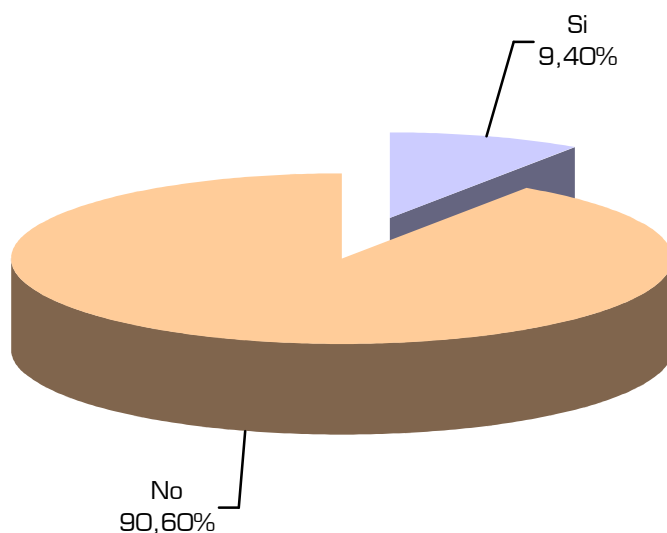
Respuesta	Porcentajes
Si	5,2%
No	94,8%
TOTAL	100,0%



Opinión acerca del respeto de los canales al horario de protección al menor, sobre el total de los CASOS MASCULINOS

¿Usted cree que los canales de televisión respetan el horario de protección al menor respecto de los contenidos violentos?

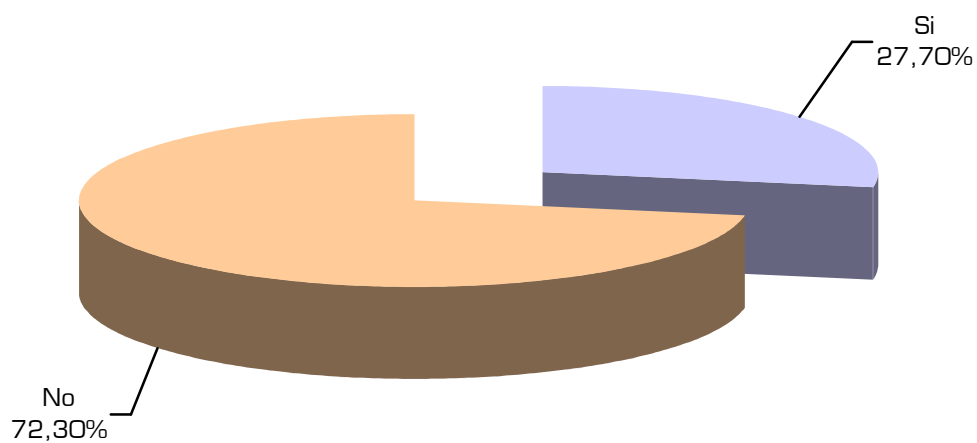
Respuesta	Porcentajes
Si	9,4%
No	90,6%
TOTAL	100,0%



Opinión acerca de restricciones en el horario de protección al menor, sobre el total de los CASOS FEMENINOS

¿Considera que restringir escenas de violencia durante el horario de protección al menor atenta contra la libertad de expresión?

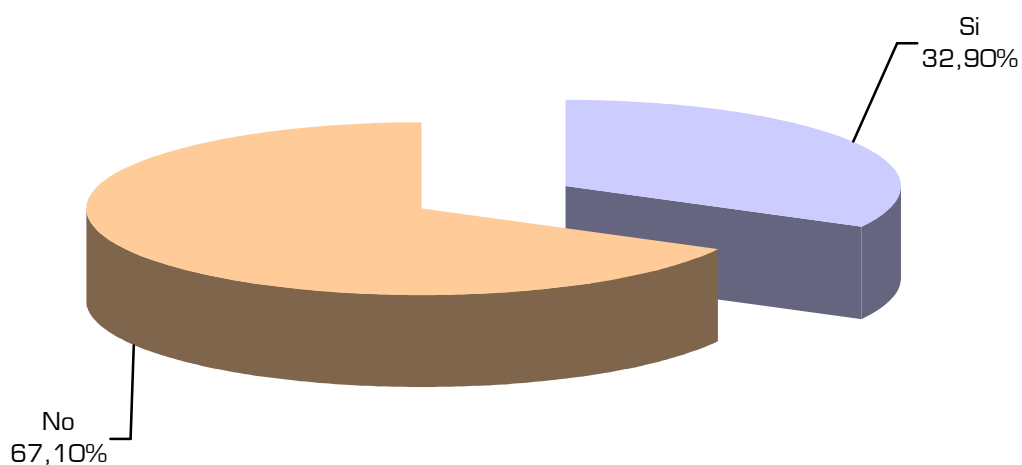
Respuesta	Porcentajes
Si	27,7%
No	72,3%
TOTAL	100,0%



Opinión acerca de restricciones en el horario de protección al menor, sobre el total de los CASOS MASCULINOS

¿Considera que restringir escenas de violencia durante el horario de protección al menor atenta contra la libertad de expresión?

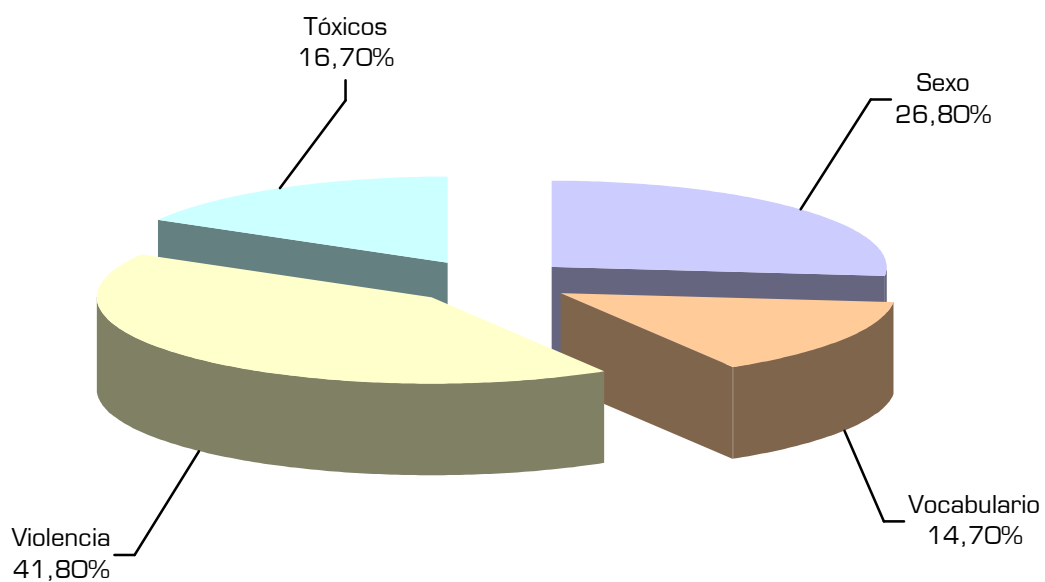
Respuesta	Porcentajes
Si	32,9%
No	67,1%
TOTAL	100,0%



Opinión acerca de los contenidos perjudiciales para los niños, sobre el total de los CASOS FEMENINOS

¿Qué contenidos considera que son más perjudiciales para los niños?

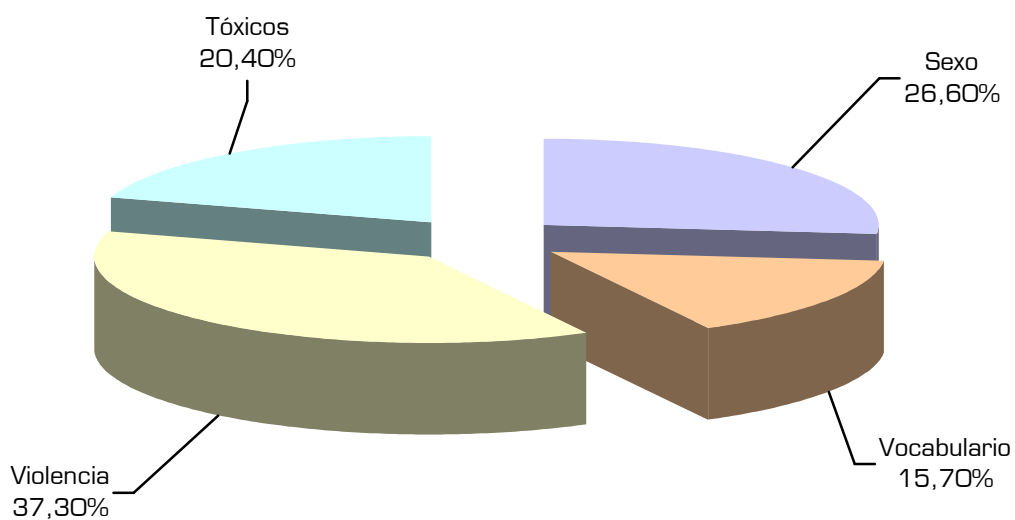
Respuesta	Porcentajes
Los referidos al sexo	26,8%
Los referidos al uso del vocabulario	14,7%
Los referidos a situaciones violentas	41,8%
Los referidos al consumo de sustancia tóxicas	16,7%
TOTAL	100,0%



Opinión acerca de los contenidos perjudiciales para los niños, sobre el total de los CASOS MASCULINOS

¿Qué contenidos considera que son más perjudiciales para los niños?

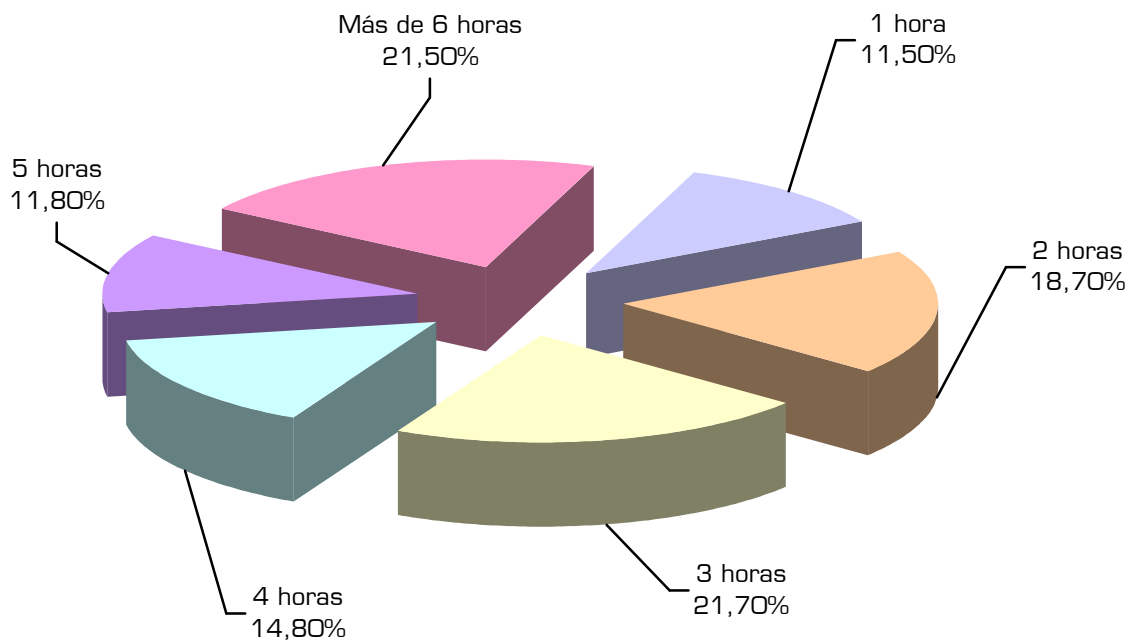
Respuesta	Porcentajes
Los referidos al sexo	26,6%
Los referidos al uso del vocabulario	15,7%
Los referidos a situaciones violentas	37,3%
Los referidos al consumo de sustancia tóxicas	20,4%
TOTAL	100,0%



Horas diarias que ve televisión, sobre el total de los CASOS FEMENINOS

Cantidad de horas diarias que mira televisión en promedio (jóvenes y adultas)

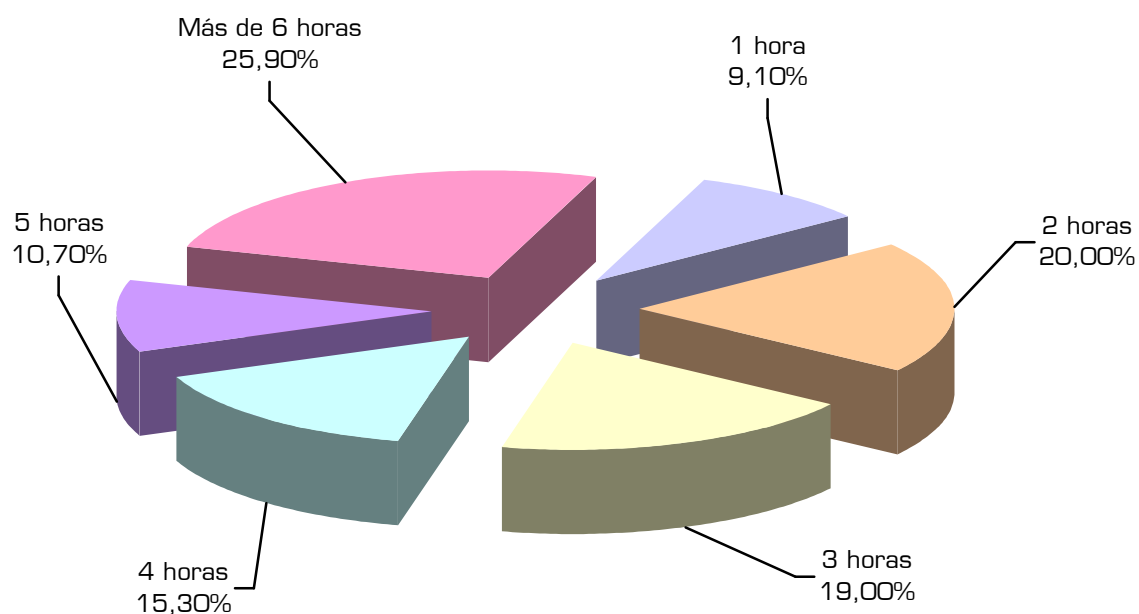
Respuesta	Porcentajes
Hasta 1 hora	11,5%
Hasta 2 horas	18,7%
Hasta 3 horas	21,7%
Hasta 4 horas	14,8%
Hasta 5 horas	11,8%
Más de 6 horas	21,5%
TOTAL	100,0%



Horas diarias que ve televisión, según el total de los CASOS MASCULINOS

Cantidad de horas diarias que mira televisión en promedio (jóvenes y adultos)

Respuesta	Porcentajes
Hasta 1 hora	9,1%
Hasta 2 horas	20,0%
Hasta 3 horas	19,0%
Hasta 4 horas	15,3%
Hasta 5 horas	10,7%
Más de 6 horas	25,9%
TOTAL	100,0%

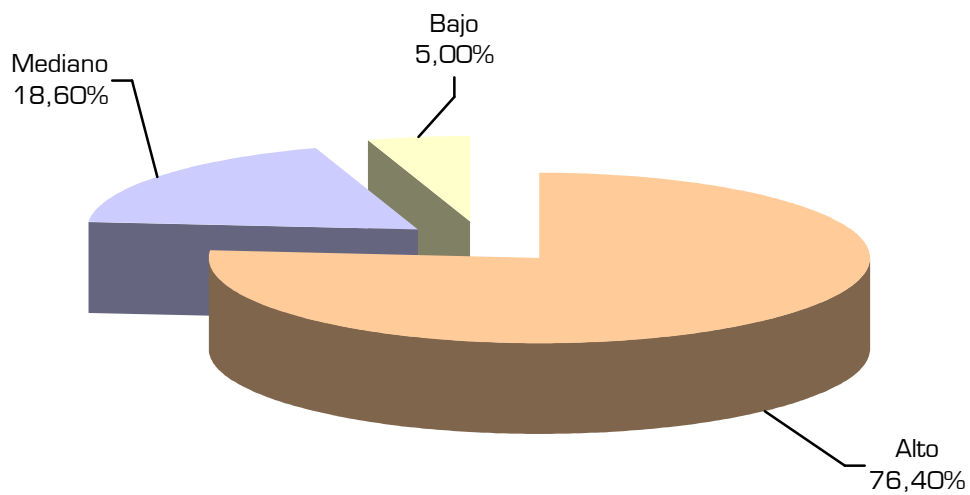


COMPOSICIÓN DE LA OPINIÓN DE LOS ENCUESTADOS SEGÚN TENGAN O NO HIJOS

Opinión acerca del nivel de violencia en la televisión, sobre el total de los CASOS CON HIJOS

¿Cuál cree usted que es el nivel de violencia que hay en la televisión?

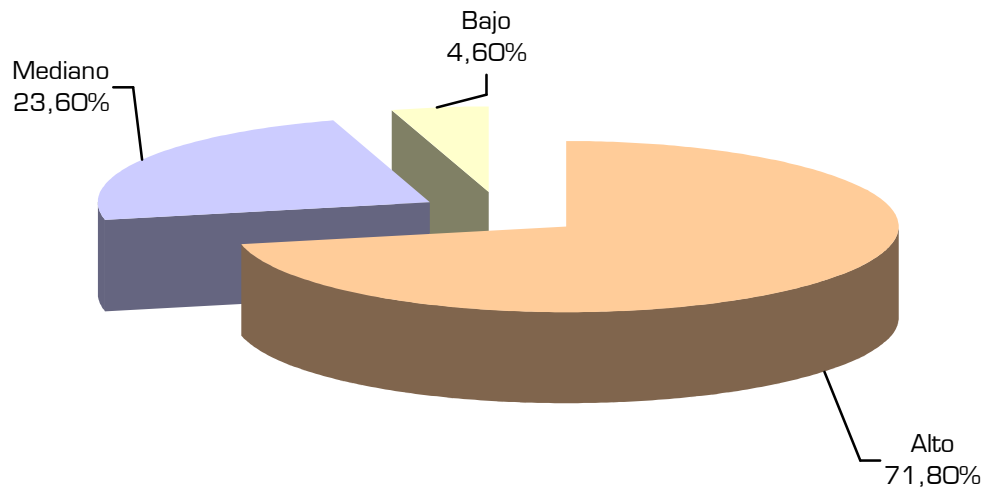
Respuesta	Porcentajes
Alto	76,4%
Mediano	18,6%
Bajo	5,0%
TOTAL	100,0%



Opinión acerca del nivel de violencia en la televisión, sobre el total de los CASOS SIN HIJOS

¿Cuál cree usted que es el nivel de violencia que hay en la televisión?

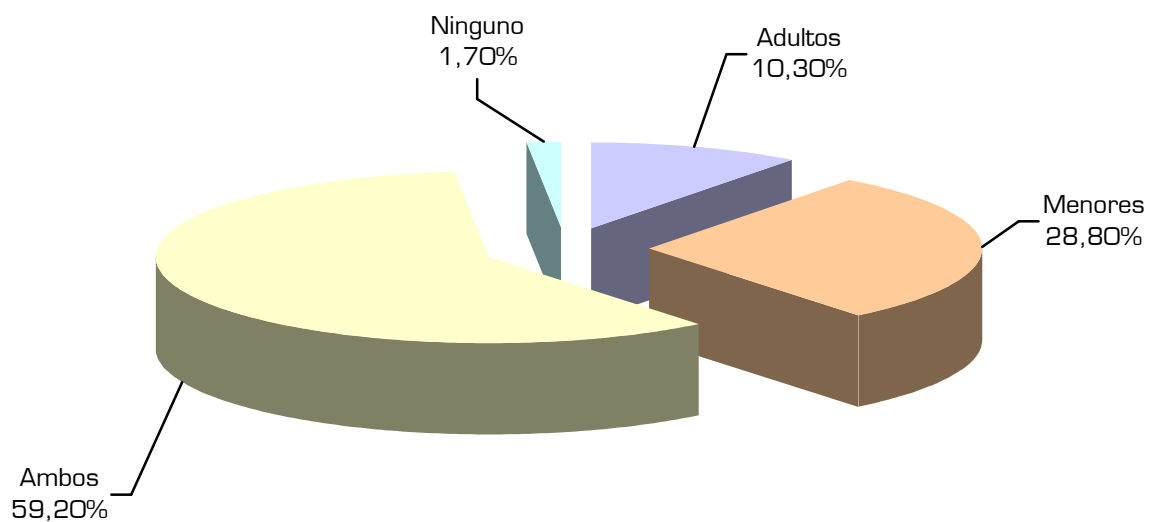
Respuesta	Porcentajes
Alto	71,8%
Mediano	23,6%
Bajo	4,6%
TOTAL	100,0%



Opinión acerca de la influencia de los contenidos violentos en televisión, sobre el total de los CASOS CON HIJOS

¿En quién considera usted que influyen más los contenidos de violencia que hay en la televisión?

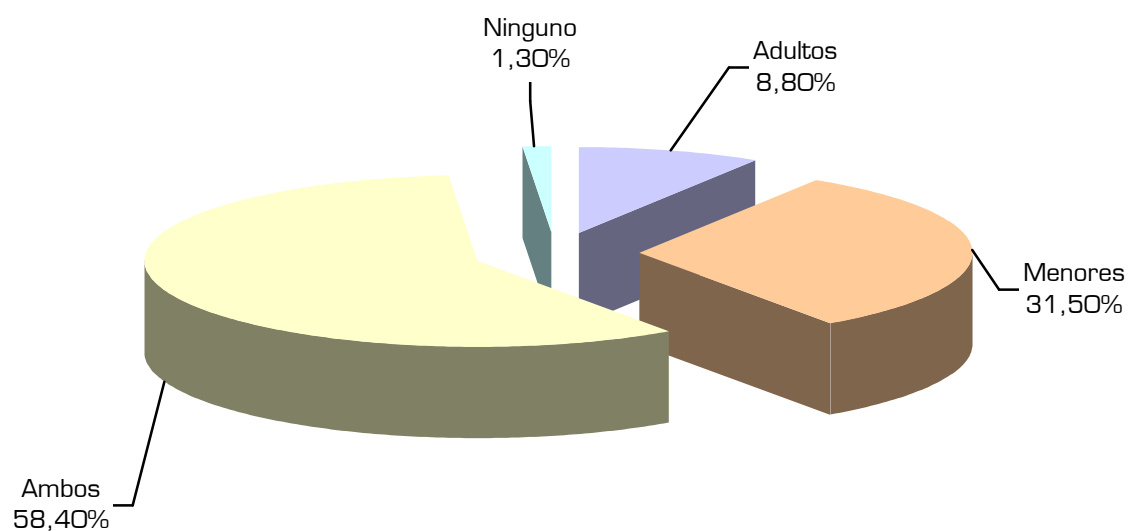
Respuesta	Porcentajes
En los adultos	10,3%
En los menores	28,8%
En ambos por igual	59,2%
En ninguno	1,7%
TOTAL	100,0%



Opinión acerca de la influencia de los contenidos violentos en televisión, sobre el total de los CASOS SIN HIJOS

¿En quién considera usted que influyen más los contenidos de violencia que hay en la televisión?

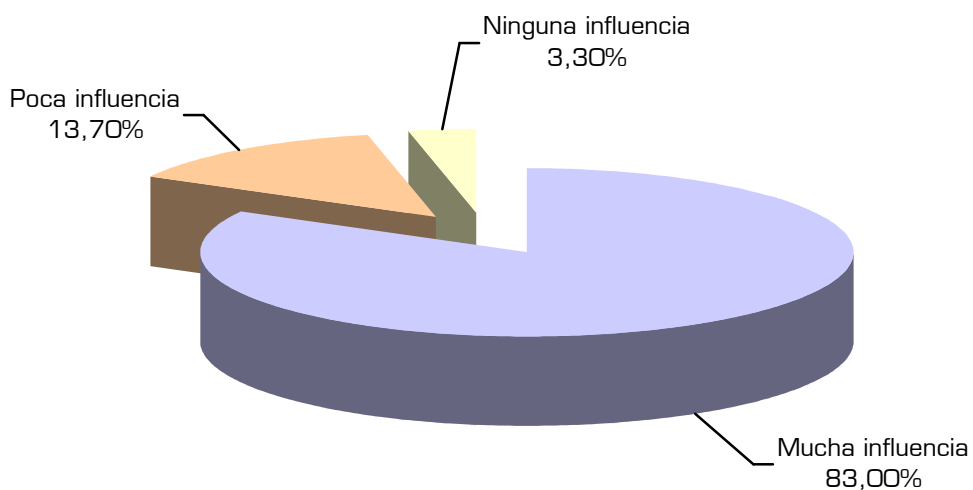
Respuesta	Porcentajes
En los adultos	8,8%
En los menores	31,5%
En ambos por igual	58,4%
En ninguno	1,3%
TOTAL	100,0%



Opinión acerca de cuánto influye la violencia en televisión en los niños, sobre el total de los CASOS CON HIJOS

¿Qué nivel de influencia cree que tiene la violencia a través de la televisión en los niños en general?

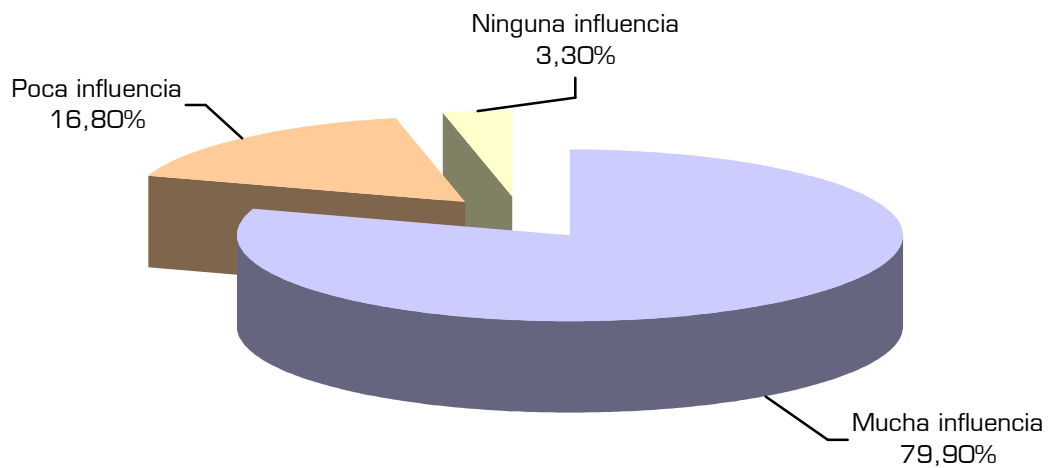
Respuesta	Porcentajes
Mucha influencia	83,0%
Poca influencia	13,7%
Ninguna influencia	3,3%
TOTAL	100,0%



Opinión acerca de cuánto influye la violencia en televisión en los niños sobre el total de los CASOS SIN HIJOS

¿Qué nivel de influencia cree que tiene la violencia a través de la televisión en los niños en general?

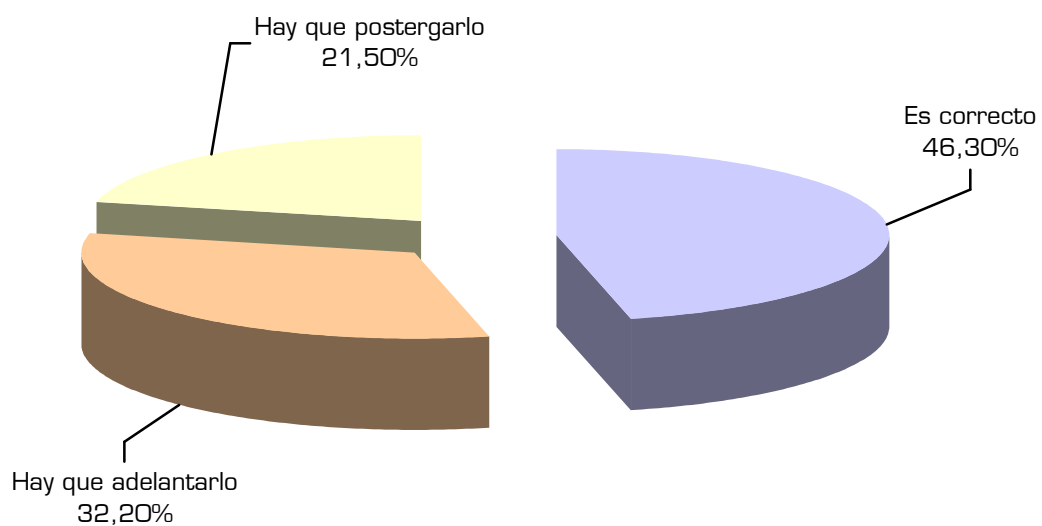
Respuesta	Porcentajes
Mucha influencia	79,9%
Poca influencia	16,8%
Ninguna influencia	3,3%
TOTAL	100,0%



Opinión acerca del horario de protección al menor, sobre el total de los CASOS CON HIJOS

A las 22 horas inicia el horario de protección al menor en la televisión

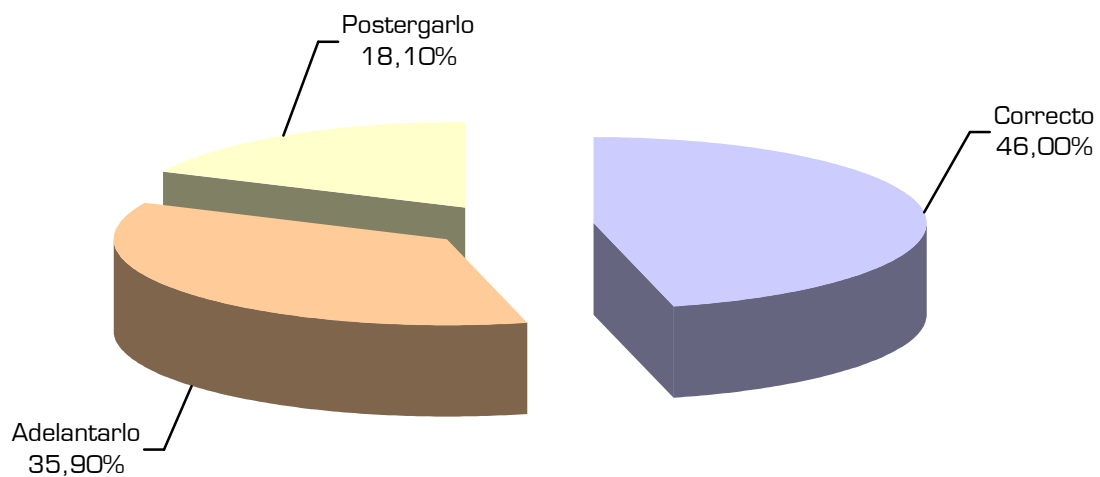
Respuesta	Porcentajes
Es correcto que inicie en ese horario	46,3%
Hay que adelantarlo	32,2%
Hay que postergarlo	21,5%
TOTAL	100,0%



Opinión acerca del horario de protección al menor, sobre el total de los CASOS SIN HIJOS

A las 22 horas inicia el horario de protección al menor en la televisión

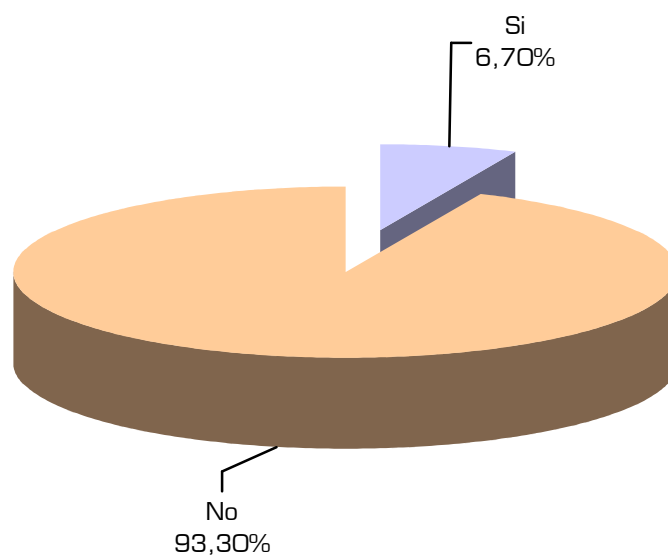
Respuesta	Porcentajes
Es correcto que inicie en ese horario	46,0%
Hay que adelantarlo	35,9%
Hay que postergarlo	18,1%
TOTAL	100,0%



Opinión acerca del respeto de los canales al horario de protección al menor, sobre el total de los CASOS CON HIJOS

¿Usted cree que los canales de televisión respetan el horario de protección al menor respecto de los contenidos violentos?

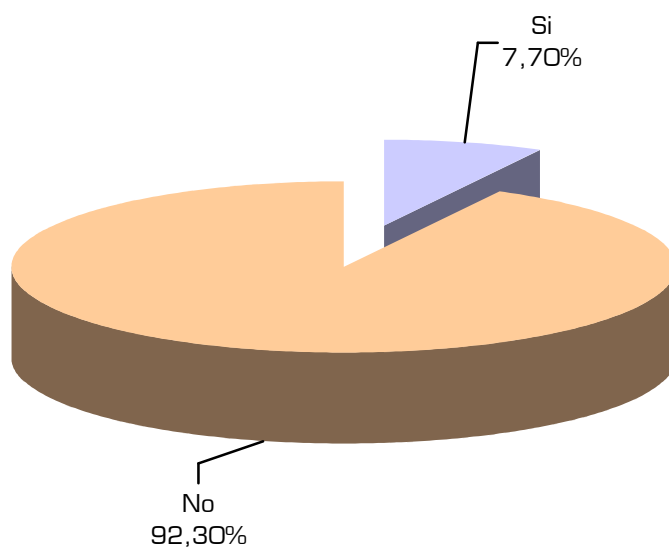
Respuesta	Porcentajes
Si	6,7%
No	93,3%
TOTAL	100,0%



Opinión acerca del respeto de los canales al horario de protección al menor, sobre el total de los CASOS SIN HIJOS

¿Usted cree que los canales de televisión respetan el horario de protección al menor respecto de los contenidos violentos?

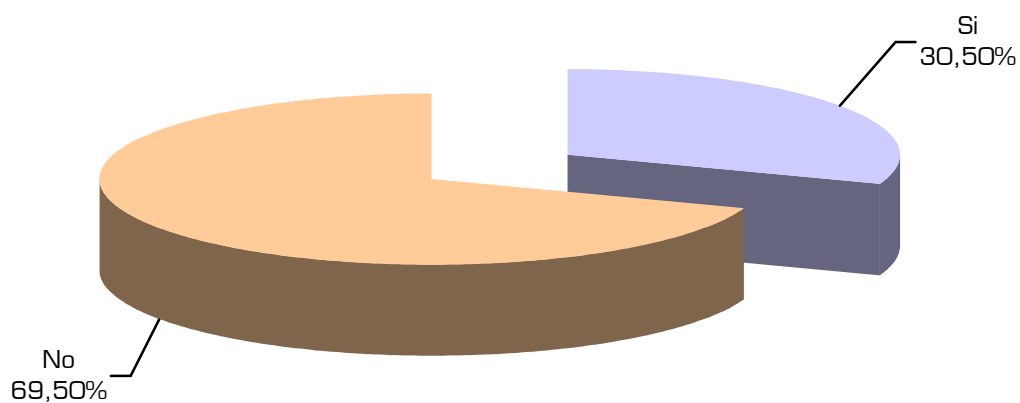
Respuesta	Porcentajes
Si	7,7%
No	92,3%
TOTAL	100,0%



Opinión acerca de restricciones en el horario de protección al menor, sobre el total de los CASOS CON HIJOS

¿Considera que restringir escenas de violencia durante el horario de protección al menor atenta contra la libertad de expresión?

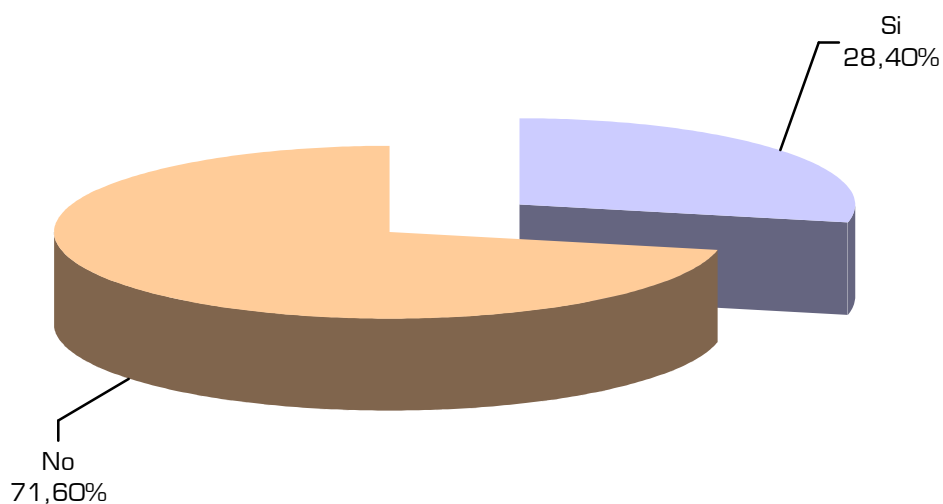
Respuesta	Porcentajes
Si	30,5%
No	69,5%
TOTAL	100,0%



Opinión acerca de restricciones en el horario de protección al menor, sobre el total de los CASOS SIN HIJOS

¿Considera que restringir escenas de violencia durante el horario de protección al menor atenta contra la libertad de expresión?

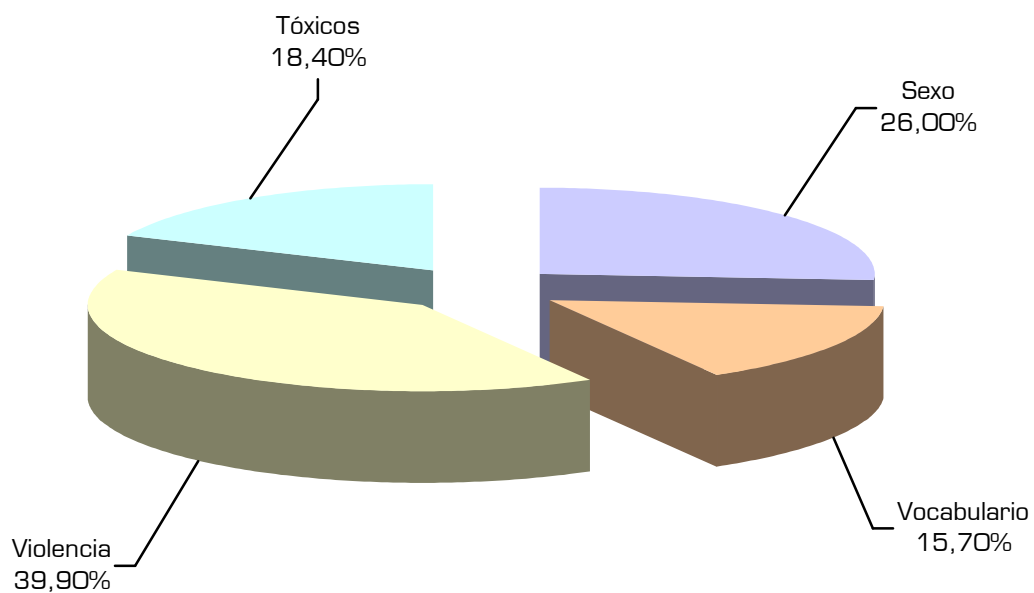
Respuesta	Porcentajes
Si	28,4%
No	71,6%
TOTAL	100,0%



Opinión acerca de los contenidos perjudiciales para los niños, sobre el total de los CASOS CON HIJOS

¿Qué contenidos considera que son más perjudiciales para los niños?

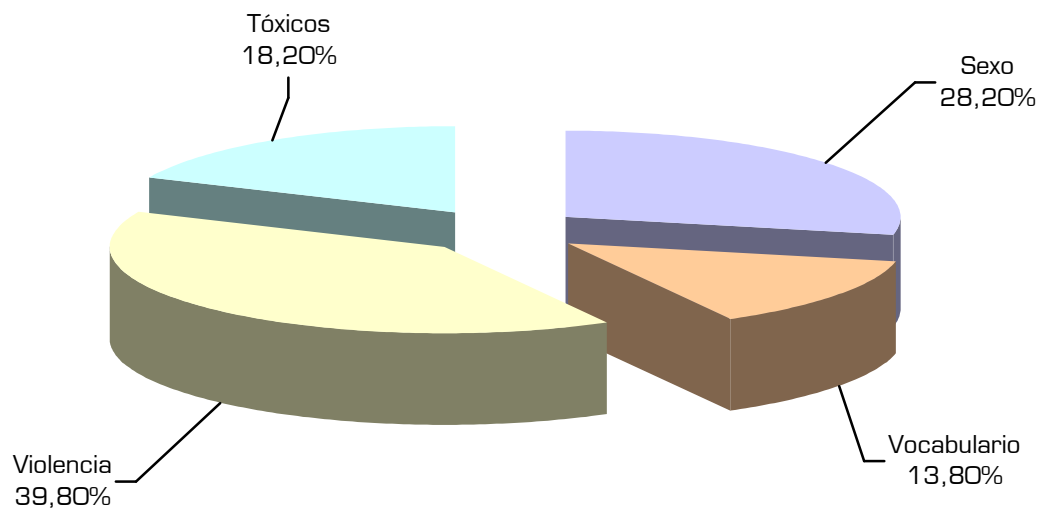
Respuesta	Porcentajes
Los referidos al sexo	26,0%
Los referidos al uso del vocabulario	15,7%
Los referidos a situaciones violentas	39,9%
Los referidos al consumo de sustancia tóxicas	18,4%
TOTAL	100,0%



Opinión acerca de los contenidos perjudiciales para los niños, sobre el total de los CASOS SIN HIJOS

¿Qué contenidos considera que son más perjudiciales para los niños?

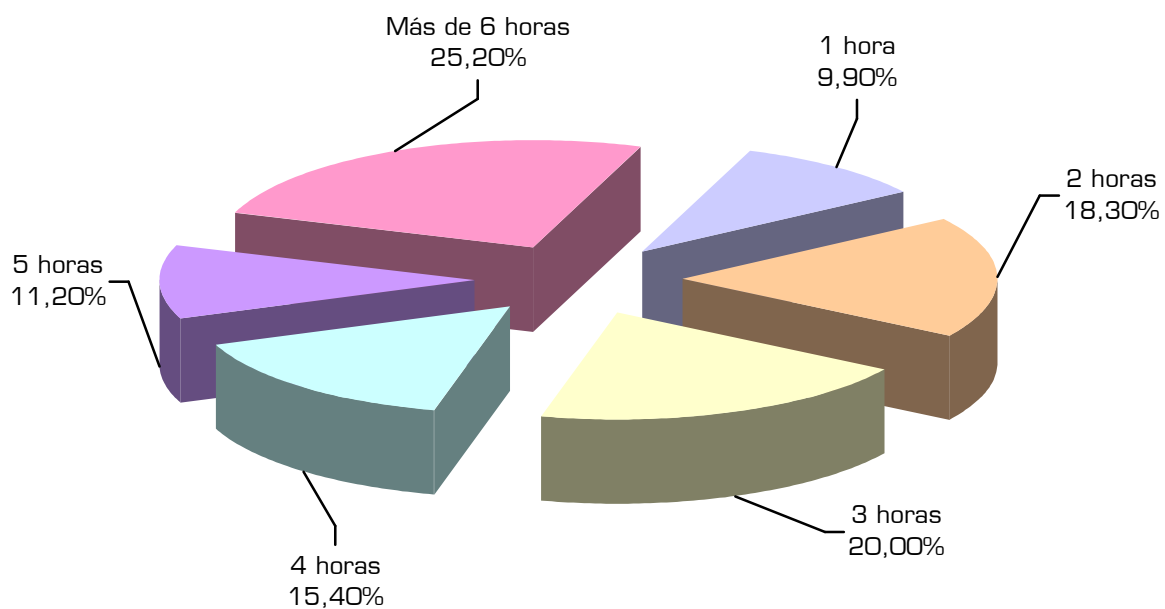
Respuesta	Porcentajes
Los referidos al sexo	28,2%
Los referidos al uso del vocabulario	13,8%
Los referidos a situaciones violentas	39,8%
Los referidos al consumo de sustancia tóxicas	18,2%
TOTAL	100,0%



Horas diarias que ve televisión, sobre el total de los CASOS CON HIJOS

Cantidad de horas diarias que mira televisión en promedio (jóvenes y adultos)

Respuesta	Porcentajes
Hasta 1 hora	9,9%
Hasta 2 horas	18,3%
Hasta 3 horas	20,0%
Hasta 4 horas	15,4%
Hasta 5 horas	11,2%
Más de 6 horas	25,2%
TOTAL	100,0%



Horas diarias que ve televisión, según el total de los CASOS SIN HIJOS

Cantidad de horas diarias que mira televisión en promedio (jóvenes y adultos)

Respuesta	Porcentajes
Hasta 1 hora	12,0%
Hasta 2 horas	21,5%
Hasta 3 horas	21,9%
Hasta 4 horas	14,0%
Hasta 5 horas	11,6%
Más de 6 horas	19,0%
TOTAL	100,0%

