

INFORME AGENDA

NOTICIEROS DE TV

Febrero/2008



Presidencia de la Nación
COMFER
Comité Federal de Radiodifusión

INFORME AGENDA

Noticieros de TV

COMFER

Comité Federal de Radiodifusión

Lic. Julio Donato Bárbaro
Interventor

Sr. Sergio Fernández Novoa
Coordinador General

Sr. Mario López
Director Nacional de Supervisión y Evaluación

Dr. Claudio De Cousandier
Director de Fiscalización y Evaluación



Presidencia de la Nación
COMFER
Comité Federal de Radiodifusión

¿QUÉ ES EL INFORME AGENDA?

- Es una herramienta de investigación que permite medir la cobertura televisiva de sucesos noticiables locales y del exterior.
- Es un *monitor* sistemático de la Agenda de las diferentes ediciones de los noticieros de Aire y Cable.
- Es un estudio basado en datos empíricos que permite estimar estadísticamente la fijación de la Agenda temática y la estrategia de distribución de las informaciones que ejecutan los noticieros.

FICHA METODOLÓGICA

- **Universo:** Noticieros de televisión abierta y cable, primeras y segundas ediciones, y continuidades informativas.
- **Unidad de análisis:** Unidad informativa (noticia).
- **Técnica de recolección:** Análisis de contenido cuantitativo sistemático de la información.
- **Características de la muestra:** Probabilística, polietápica, estratificado por conglomerados (días de la semana y segmentos horarios) y aleatoria sistemática.
- **Tamaño de la muestra:** 1858 unidades informativas de noticieros de televisión abierta y cable.
- **Error estadístico:** +/- 2, 33 % (2 sigmas de confianza = 95 %, para distribuciones de varianza máxima).
- **Período de medición:** Febrero de 2008.

Diseño Conceptual y Metodológico de la Investigación:

Lic. Gisela Girolami, Lic. Martiniano Nemirovski, Carolina Petrino y Lic. Lucila Smith



Presidencia de la Nación
COMFER
Comité Federal de Radiodifusión

COBERTURA

	EMISORA	PROGRAMA
TELEVISIÓN DE AIRE	CANAL 13	El noticiero del 13
		Telenoche
	TELEFÉ	Telefé Noticias
		Telefé Noticias a las 19
	CANAL 9	Telnueve Primera Edición
		Telnueve Segunda Edición
	AMÉRICA	América Noticias Primera Edición
		América Noticias Segunda Edición
TELEVISION DE CABLE	CRÓNICA TV	Continuidad Informativa
	TODO NOTICIAS	Continuidad Informativa
	CANAL 5 NOTICIAS	Continuidad Informativa



LA COMPOSICIÓN DE LA AGENDA EN CATEGORÍAS Y SUBCATEGORÍAS TEMÁTICAS

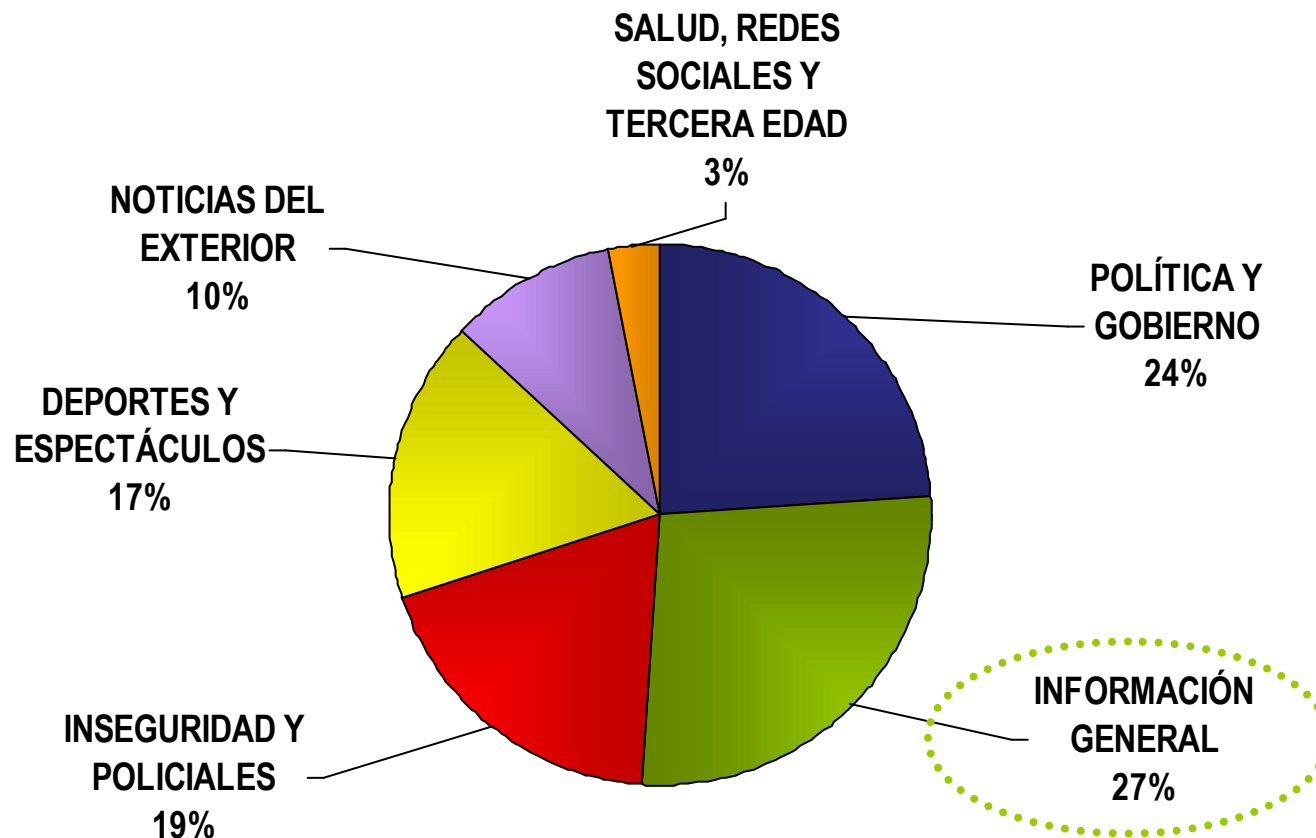
CATEGORÍAS TEMÁTICAS	SUBCATEGORÍAS TEMÁTICAS	
Política y Gobierno	Política de seguridad	Política social
	Política y Gobierno: gobierno, Estado y oposición	Temas de DDHH
	Campañas electorales	Temas de Justicia
	Política económica	Conflicto social
Inseguridad y Policiales	Inseguridad Urbana	Policiales
	Tomas de rehenes	Crímenes sexuales
	Secuestros	Crímenes pasionales
	Robos y asesinatos	Otras informaciones policiales
Información General	Informaciones sobre temas de vida cotidiana	Temas de ciudadanía: minorías, aborto, ecología etc.
	Necrológicas, biográficas y efemérides	Turismo y actividades de tiempo libre
	Notas de color, tendencias y sucesos insólitos	Datos del tiempo y del tránsito
	Arte, cultura, educación, ciencia y técnica	Accidentes
	Juegos de azar	Catástrofes
Deportes y Espectáculos	Deportes nacionales e internacionales	Sociales y espectáculos nacionales e internacionales
Noticias del Exterior	Medio Oriente	América Latina
	EEUU y Europa	Otras noticias internacionales
Salud, Tercera Edad y Redes Sociales	Columnas de salud	Redes sociales
	Información sobre la tercera edad	Temas de pobreza y desnutrición



AGENDA DE NOTICIEROS DE FEBRERO DE 2008

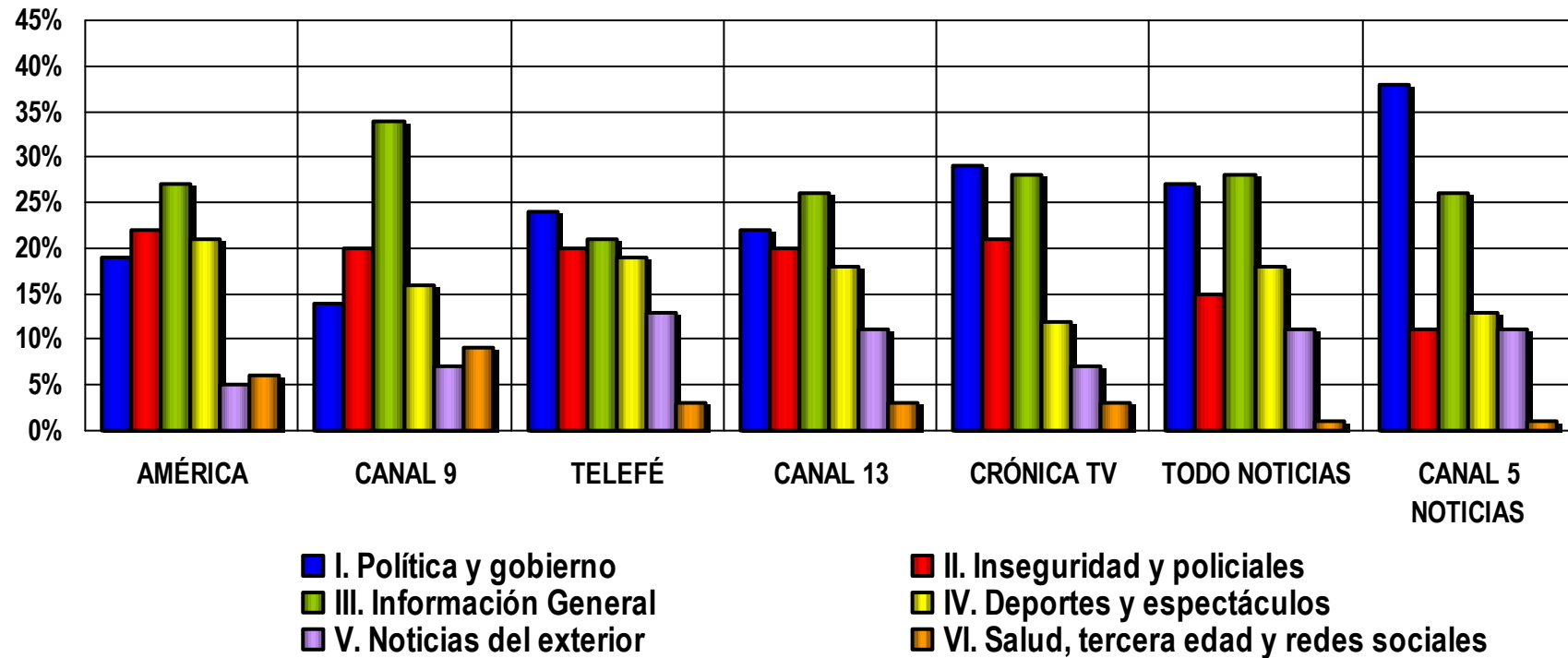
¿Cómo se distribuyeron los temas?

(Base= 1858 unidades informativas)



Presidencia de la Nación
COMFER
Comité Federal de Radiodifusión

AGENDA DE NOTICIEROS DE FEBRERO DE 2008 CATEGORÍAS TEMÁTICAS POR EMISORA

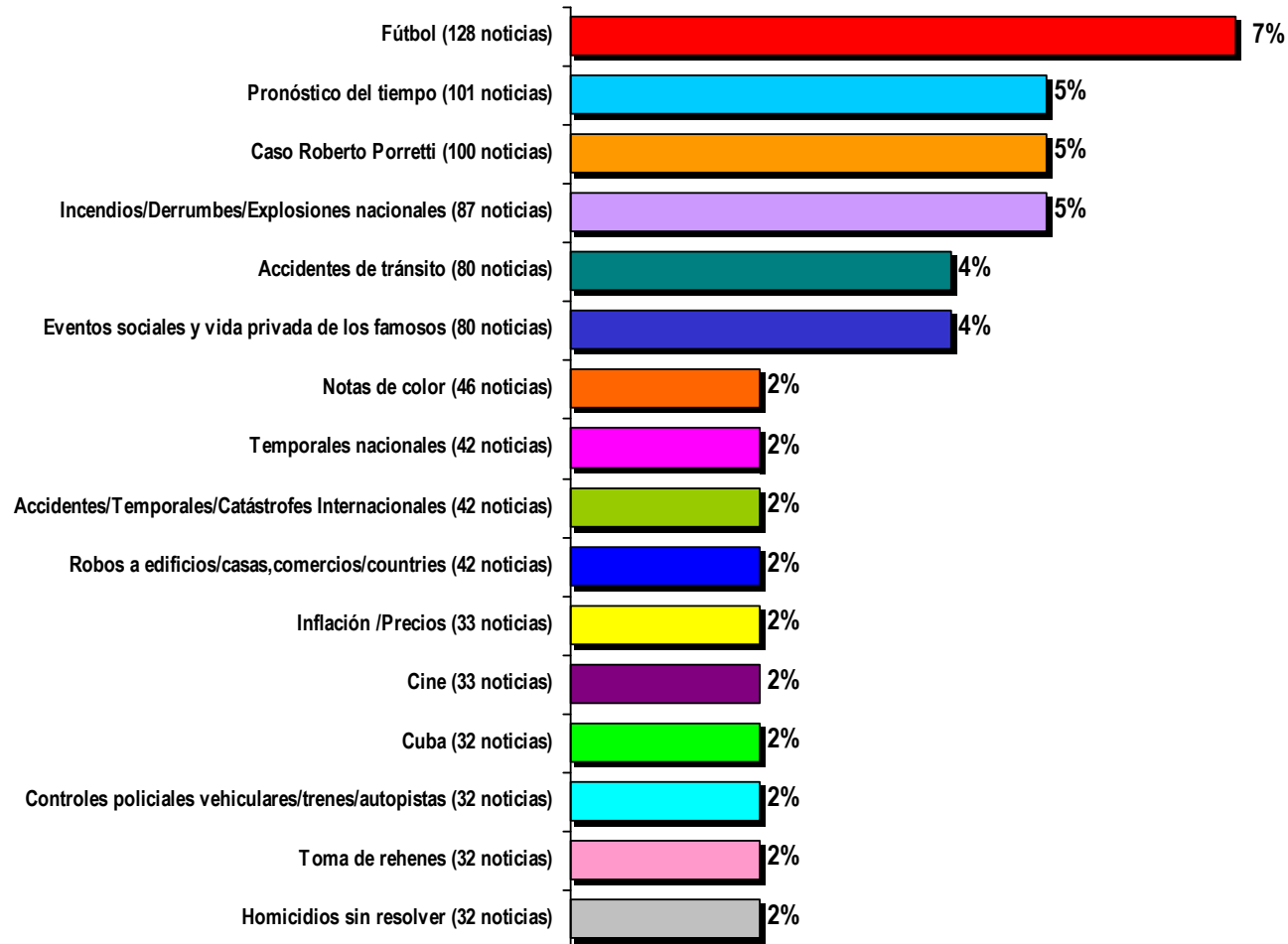


Las noticias sobre *Información General* se destacaron en los noticieros de aire, con excepción de *Telefé*, que privilegió las informaciones de *Política y Gobierno*. *Crónica TV* y *Todo Noticias* privilegiaron de modo similar ambas categorías mientras que *Canal 5* priorizó las noticias sobre *Política y Gobierno*.



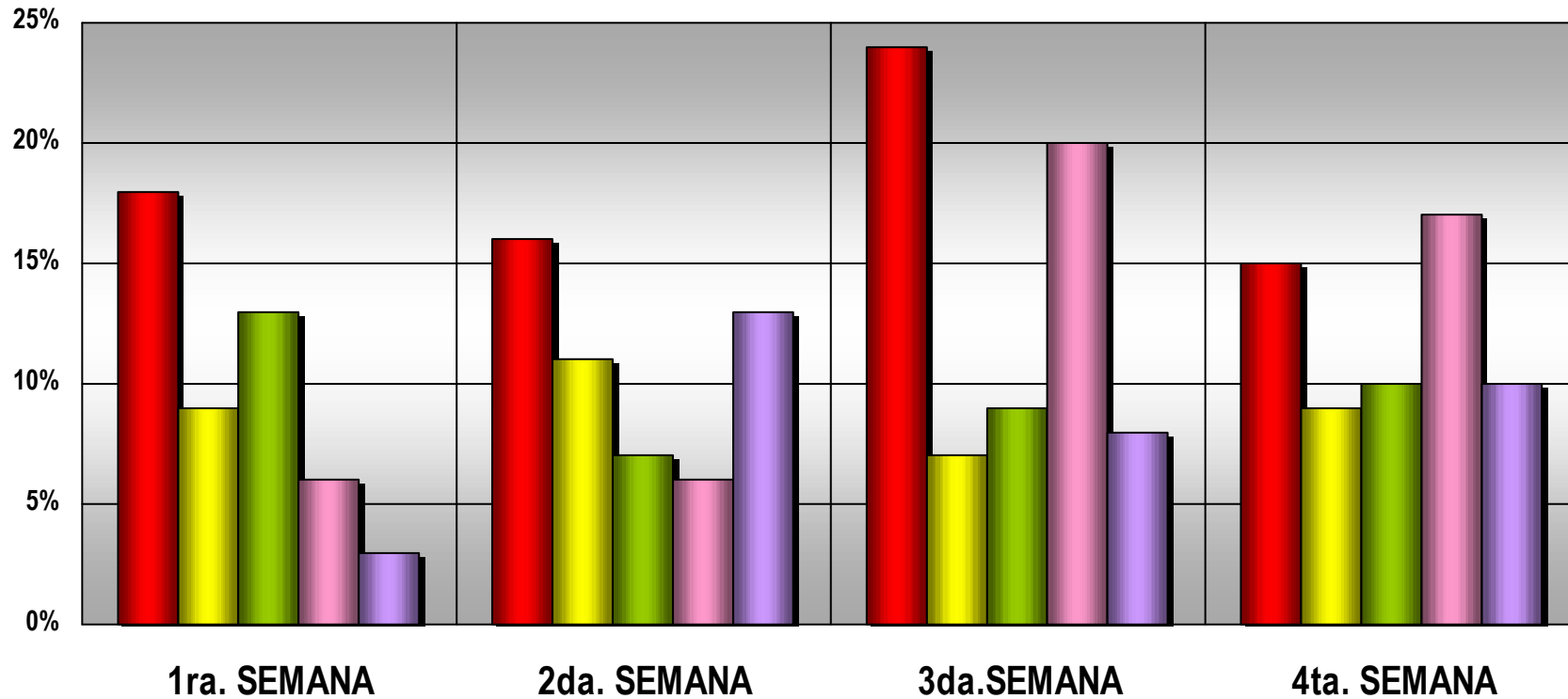
RANKING DE INFORMACIONES DE LA AGENDA DE FEBRERO DE 2008 (Base = 1858 unidades informativas)

- Se consideran las 16 primeras noticias del Ranking. Los porcentajes no suman 100-



EVOLUCIÓN DE LOS 5 PRINCIPALES SUBTEMAS DE FEBRERO DE 2008

(% no suma 100)



■ INFORMACIÓN GENERAL

■ DEPORTES

■ NOTICIAS DEL EXTERIOR

■ ACCIDENTES Y CATÁSTROFES

■ POLÍTICA Y GOBIERNO



Presidencia de la Nación
COMFER
Comité Federal de Radiodifusión

SUBCATEGORÍAS TEMÁTICAS POR EMISORA FEBRERO DE 2008

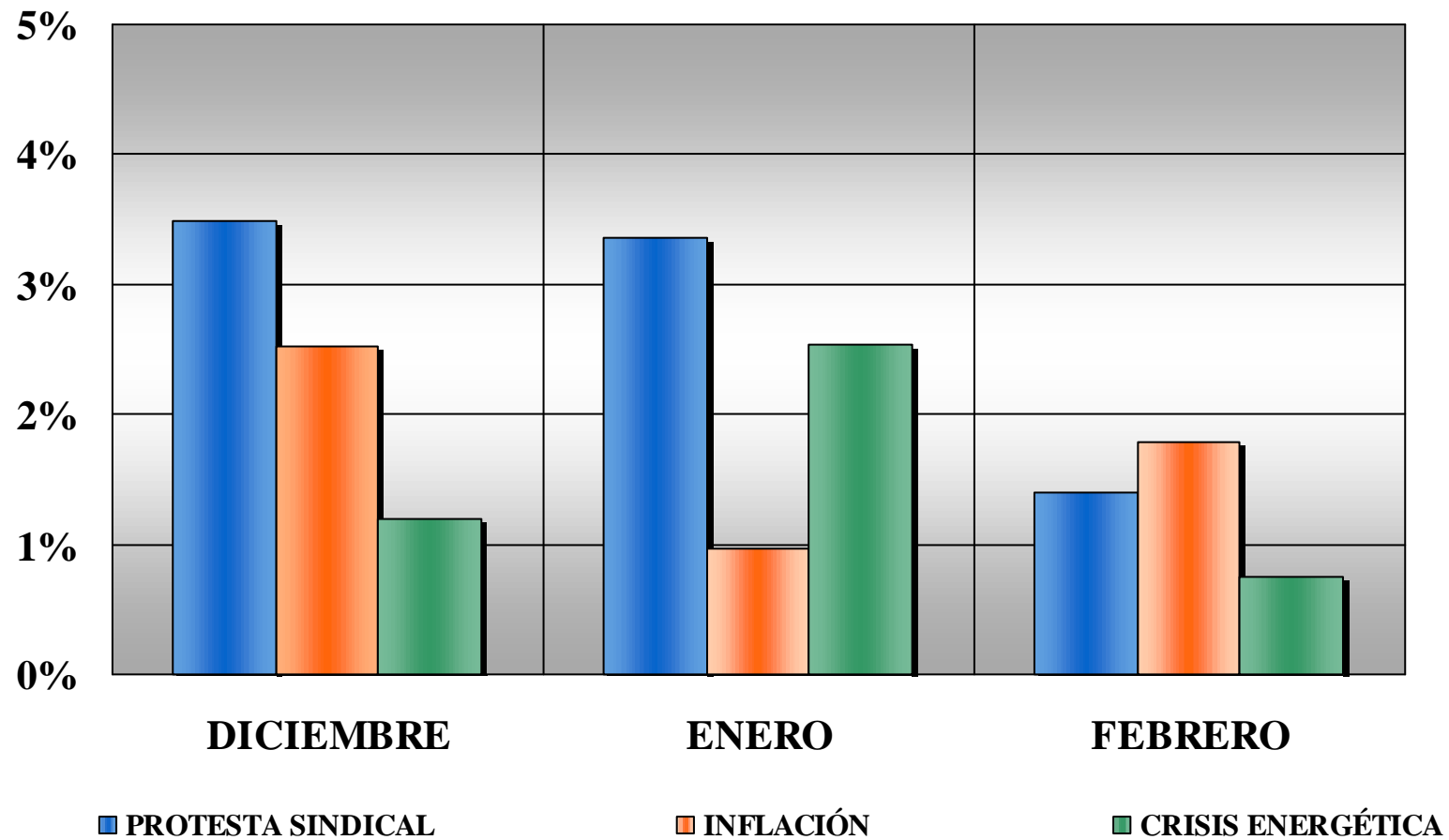
	AMÉRICA	CANAL 9	TELEFÉ	CANAL 13	CRÓNICA TV	TN	CANAL 5 NOTICIAS	TOTAL
Accidentes y Catástrofes	12.04%	9.80%	8.46%	13.77%	13.31%	12.65%	12.77%	11.86%
Campañas Electorales	0.00%	0.00%	0.00%	0.00%	0.00%	0.00%	0.00%	0.00%
Temas de Ciudadanía	1.40%	4.02%	0.94%	0.58%	0.00%	0.38%	0.46%	1.07%
Conflicto Social	2.34%	3.13%	5.32%	5.57%	8.28%	4.59%	5.94%	5.16%
Deportes	7.90%	6.68%	11.28%	9.66%	5.74%	11.88%	9.59%	9.11%
Temas de Derechos Humanos	0.94%	0.89%	0.00%	1.48%	1.08%	1.92%	3.20%	1.40%
Sociales y Espectáculos	13.50%	9.82%	8.17%	8.77%	5.76%	5.75%	3.65%	7.87%
Noticias del Exterior	5.14%	6.68%	12.85%	11.42%	7.20%	11.10%	11.40%	9.68%
Información General	13.00%	19.64%	11.61%	11.09%	14.71%	15.33%	13.22%	13.86%
Inseguridad	9.32%	8.05%	9.71%	8.18%	10.08%	6.90%	5.49%	8.22%
Policiales	13.01%	11.62%	10.32%	11.67%	11.16%	8.43%	5.03%	10.38%
Política de Seguridad	2.79%	1.34%	4.07%	2.06%	4.32%	4.60%	1.82%	3.06%
Política Económica	1.86%	1.79%	4.07%	2.91%	7.56%	5.74%	6.41%	4.37%
Política Social	0.93%	1.34%	0.94%	0.00%	0.00%	0.38%	0.46%	0.53%
Política y Gobierno	8.83%	4.47%	6.92%	8.47%	6.48%	8.43%	17.81%	8.17%
Salud, Tercera Edad y Redes	6.07%	9.83%	3.14%	2.92%	2.88%	0.77%	0.46%	3.88%
Temas de Justicia	0.93%	0.90%	1.57%	1.45%	1.44%	1.15%	2.29%	1.38%
	100%	100%	100%	100%	100%	100 %	100 %	100%

Base= 1.858 unidades informativas



Presidencia de la Nación
COMFER
Comité Federal de Radiodifusión

COMPARATIVO DICIEMBRE DE 2007- ENERO Y FEBRERO DE 2008 EVOLUCIÓN DE TRES NOTICIAS



Presidencia de la Nación
COMFER
Comité Federal de Radiodifusión

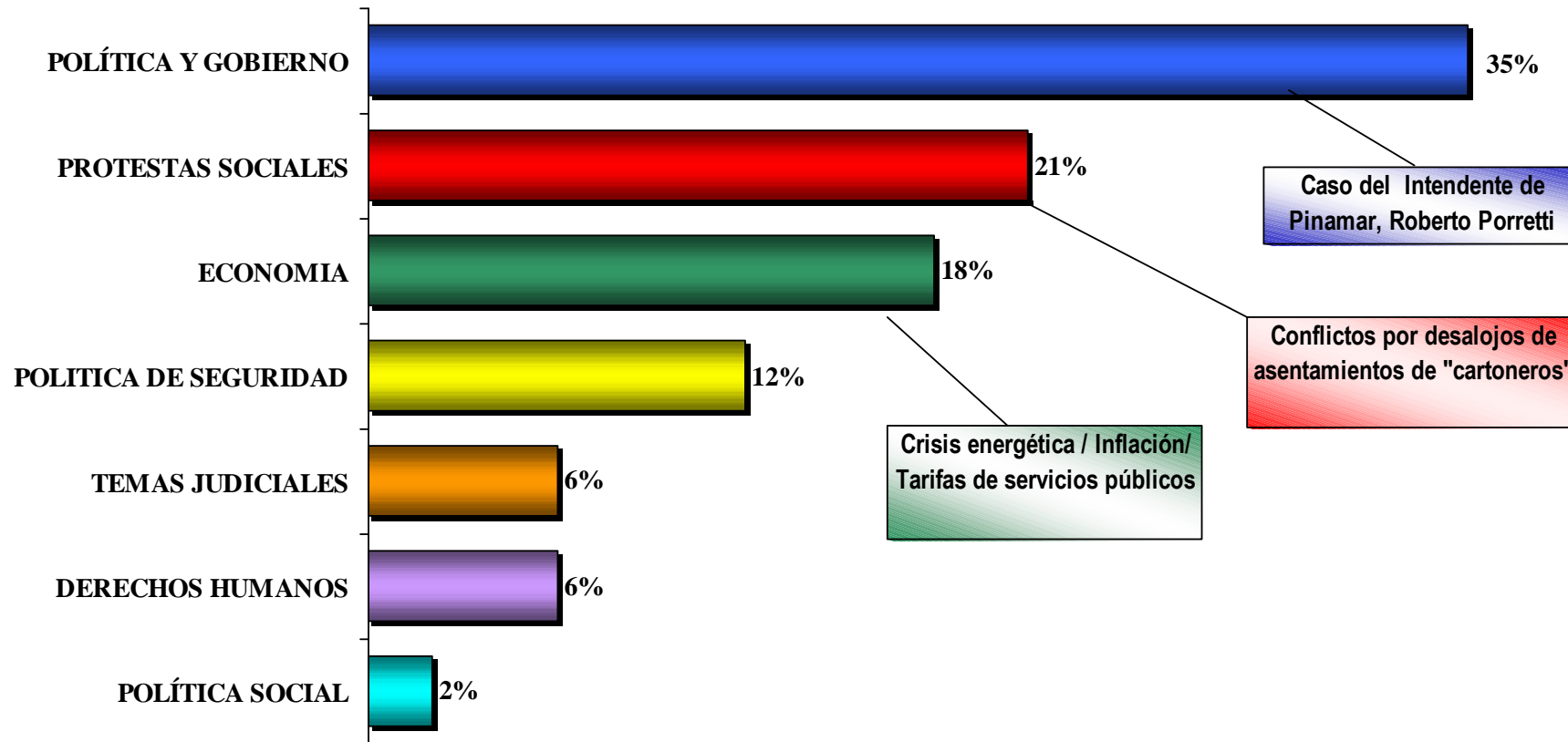
Agenda de Política y Gobierno Febrero/2008



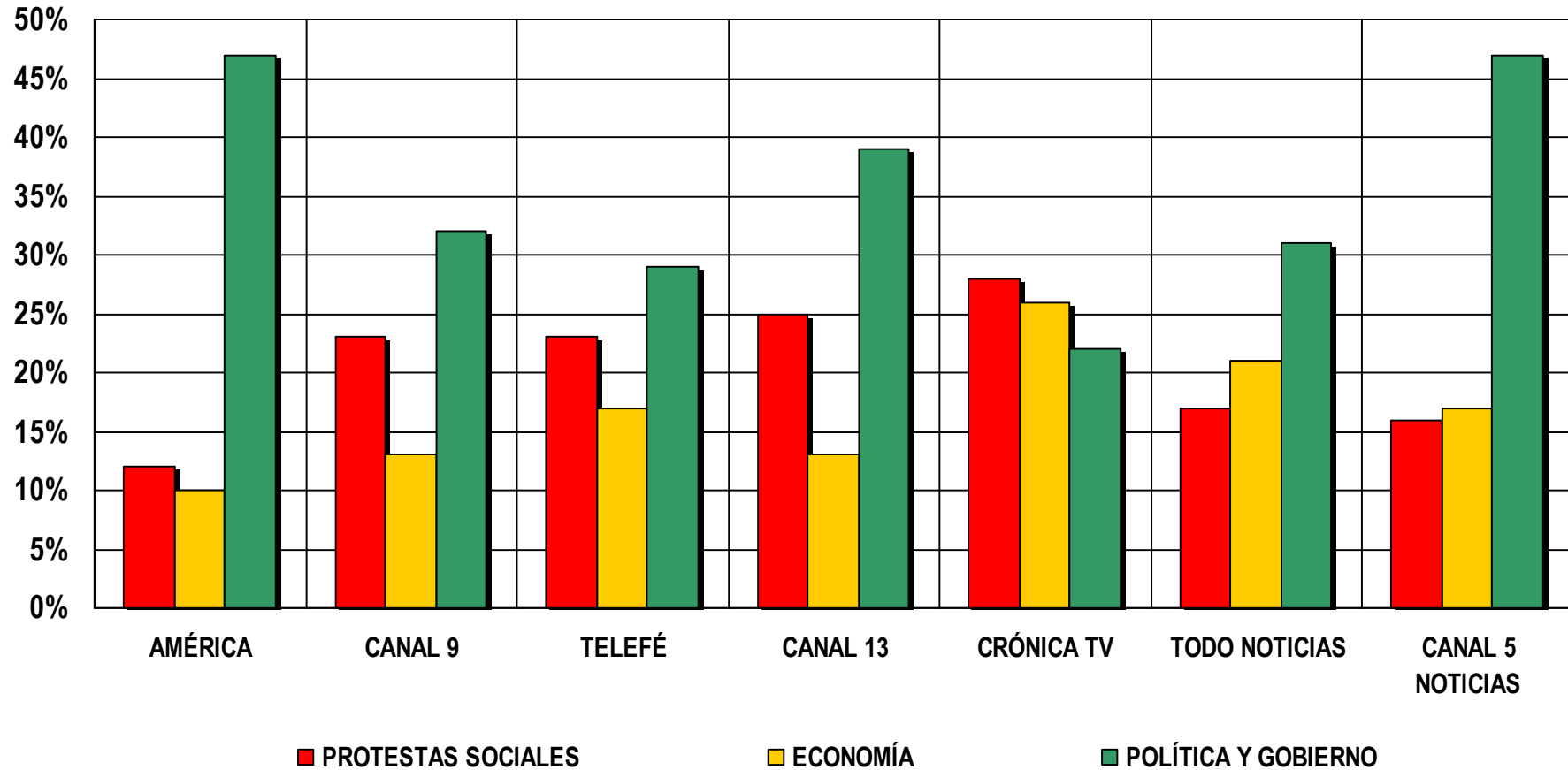
Presidencia de la Nación
COMFER
Comité Federal de Radiodifusión

AGENDA DE POLÍTICA Y GOBIERNO

(Base = 455 unidades informativas- 24% de las noticias s/ gráfico de página 6)



PRINCIPALES SUBCATEGORÍAS TEMÁTICAS DE LA AGENDA DE POLÍTICA Y GOBIERNO (Base = 455 unidades informativas- 24% de las noticias s/ gráfico de página 6)



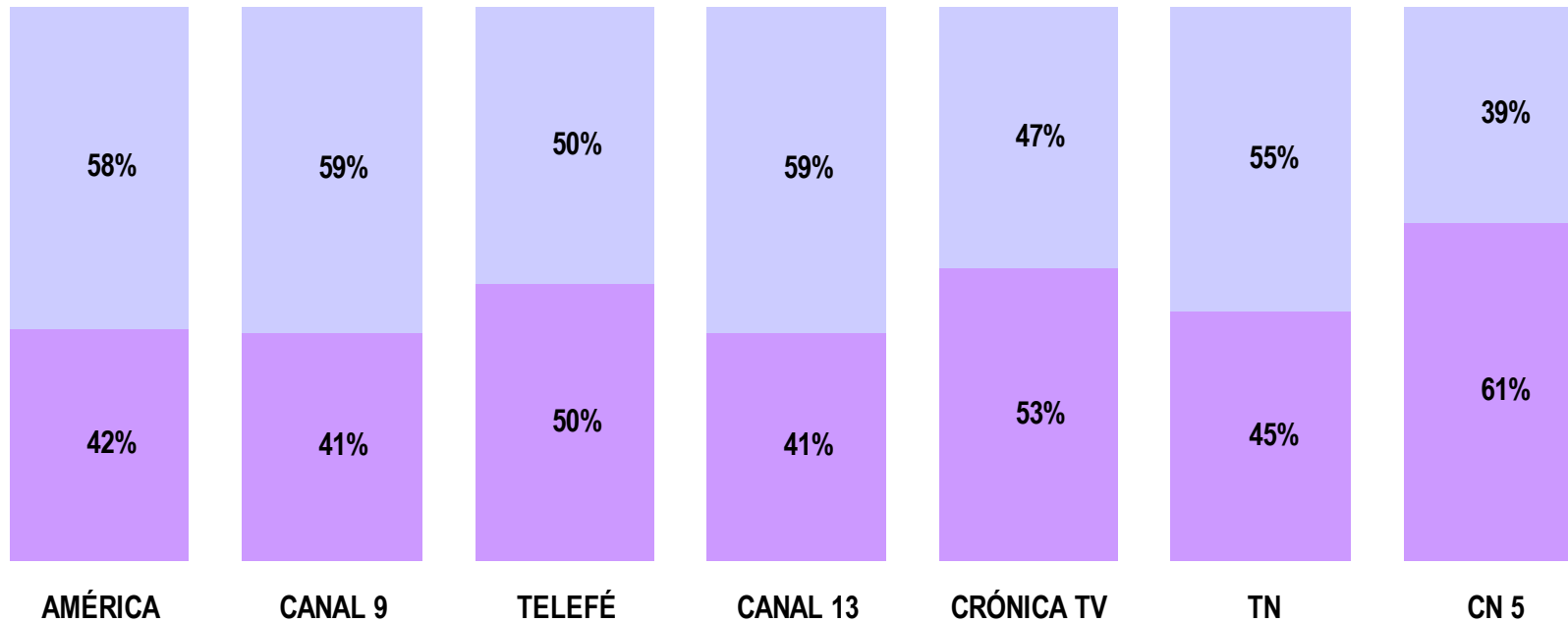
Presidencia de la Nación
COMFER
Comité Federal de Radiodifusión

Agenda de Inseguridad y Policiales Febrero/2008



Presidencia de la Nación
COMFER
Comité Federal de Radiodifusión

DISTRIBUCIÓN DE NOTICIAS DE LA AGENDA DE INSEGURIDAD Y POLICIALES (Base = 346 unidades informativas- 19 % de las noticias s/ gráfico de página 6)



- NOTICIAS POLICIALES (Crímenes pasionales, violaciones, desapariciones, etc.)
- INSEGURIDAD (Secuestros, robos, asaltos, etc.)



Presidencia de la Nación
COMFER
Comité Federal de Radiodifusión

DISTRIBUCIÓN DE NOTICIAS DE INSEGURIDAD Y POLICIALES POR EMISORA

(Base = 346 unidades informativas- 19 % de las noticias s/ gráfico de página 6)

Inseguridad y Policiales	AMERICA	CANAL 9	TELEFE	CANAL 13	CRONICA TV	TN
Robos a edificios/ Casas/Negocios/Countries	10.42%	15.91%	12.50%	13.24%	15.25%	5.00%
Caso Rosana Arce	14.58%	4.55%	7.84%	16.18%	1.70%	10.00%
Toma de rehenes	4.18%	9.09%	14.06%	4.42%	13.58%	7.50%
Homicidios sin resolver	14.58%	2.27%	14.06%	13.24%	5.10%	7.50%
Picadas trágicas	8.33%	13.64%	10.94%	2.94%	1.70%	7.50%
Causas/ Fallos judiciales sobre casos policiales	4.17%	2.27%	6.25%	8.82%	8.48%	5.00%
Mala praxis	8.33%	13.64%	1.56%	2.94%	3.39%	5.00%
Asesinatos relacionados con la inseguridad	6.25%	0.00%	6.25%	5.88%	5.08%	2.50%
Otras noticias sobre la inseguridad	6.25%	2.27%	1.56%	4.41%	0.00%	15.00%
Crímenes pasionales/ Violencia familiar	0.00%	0.00%	0.00%	1.47%	6.78%	12.50%
Otras noticias policiales	0.00%	6.82%	1.56%	2.94%	6.78%	2.50%
Robos y hurtos en la vía pública	4.17%	6.82%	0.00%	2.94%	1.69%	5.00%
Robos/ Asaltos a famosos	4.17%	2.27%	4.69%	1.47%	1.69%	2.50%
Secuestros express, virtuales y autosecuestros	4.17%	2.27%	4.69%	1.47%	1.69%	5.00%
Vandalismo/ Incidentes en Espacios Públicos	2.08%	6.82%	1.56%	2.94%	1.69%	0.00%
Asesinatos de policías	2.08%	0.00%	1.56%	1.47%	3.39%	0.00%
Motines/ Fugas de presos	0.00%	0.00%	1.56%	2.94%	5.08%	0.00%
Tiroteos/ Enfrentamientos con la policía	0.00%	2.27%	3.12%	2.94%	5.08%	0.00%
Violencia en discotecas/ Patovicas	2.08%	4.55%	1.56%	0.00%	3.39%	0.00%
Violencia en el fútbol	0.00%	0.00%	3.12%	4.41%	1.69%	0.00%
Corrupción de menores/ Abusos sexuales/ Violaciones	0.00%	0.00%	1.56%	0.00%	1.69%	2.50%
Desapariciones de personas	2.08%	0.00%	0.00%	2.94%	0.00%	2.50%
Narcotráfico/ Contrabando	2.08%	2.27%	0.00%	0.00%	1.69%	0.00%
Estafas/ Terrorismo informático/ Grandes desfalcos	0.00%	0.00%	0.00%	0.00%	3.39%	0.00%
Robos a bancos	0.00%	0.00%	0.00%	0.00%	0.00%	2.50%
Explotación infantil	0.00%	2.27%	0.00%	0.00%	0.00%	0.00%
	100%	100%	100%	100%	100%	100%



Presidencia de la Nación
COMFER
Comité Federal de Radiodifusión